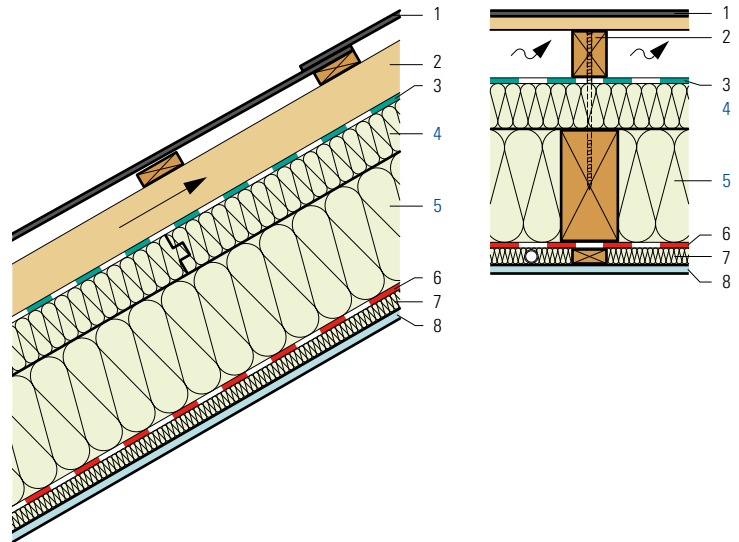


Dämmung zwischen und vollflächig über den Sparren

- 1 Deckung (PV-Anlage)
- 2 Konterlattung
- 3 Unterdachbahn dampfdurchlässig
- 4 Flumroc-Dämmplatte SOPRA (H 185)
- 5 Flumroc-Dämmplatte SOLO (H 115) oder Flumroc-Dämmplatte 1 (H 105)
- 6 Dampfbremse und Luftdichtung
- 7 Flumroc-Dämmplatte 3 (H 125)
- 8 Gipskartonplatte



Kriterien	Einheit						
Dämmdicke	mm	40	40	40	40	40	40
		+160	+160	+160	+180	+180	+180
		+60	+80	+100	+60	+80	+100
Wärmedurchgangskoeffizient U							
Durchschnittswert gemäss SIA Norm 180	W/(m ² K)	0.152	0.139	0.129	0.142	0.131	0.122
Theoretisch, ohne Wärmebrücken	W/(m ² K)	0.128	0.120	0.112	0.120	0.112	0.105
Dynamischer Wärmedurchgangskoeffizient U ₂₄	W/(m ² K)	0.094	0.075	0.059	0.083	0.067	0.052
Bewertetes Schalldämmmass R _w	dB	52	53	54	52	53	54
Spektrum-Anpassungswerte C; C _{tr}	dB	-4; -10	-5; -10	-5; -10	-4; -10	-5; -10	-5; -10

Berechnungsgrundlage

U-Wert Berechnung:

Gemäss SN EN ISO 6946. Sparrenbreite 100 mm, Abstand 600 mm.

Bei den Schalldämmwerten sind die Nebenwege nicht berücksichtigt.

Konstruktionshinweise

- Dämmstoff: Flumroc-Dämmplatte SOLO (H 115) oder Flumroc-Dämmplatte 1 (H 105) zwischen Sparren eingeklemmt. Flumroc-Dämmplatte SOPRA (H 185) vollflächig über den Sparren verlegt.
- Dampfbremse und Luftdichtung: Stösse und Randanschlüsse sind luftdicht auszuführen.
- Planung und Ausführung: Gemäss Richtlinien Folienhersteller und SIA Norm 232/1.

