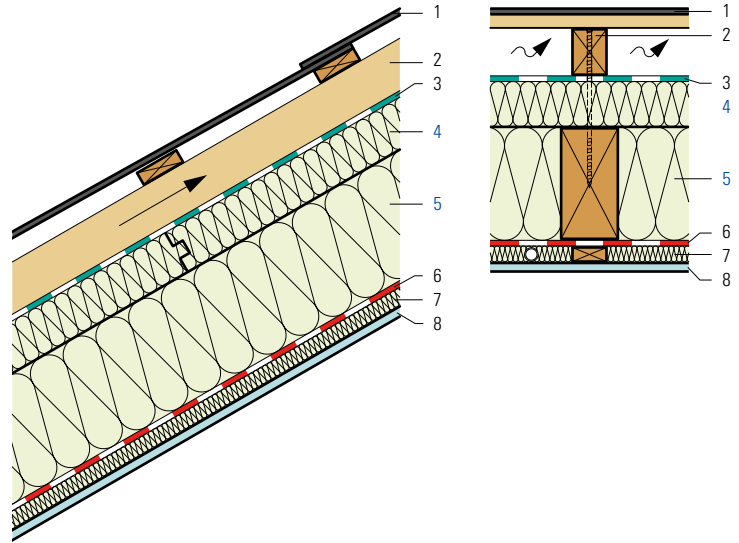


Isolamento fra e sopra i correntini sull'intera superficie

- 1 Copertura (impianto fv)
- 2 Controlistonatura
- 3 Guaina sottotetto permeabile al vapore
- 4 Pannello isolante Flumroc SOPRA (H 185)
- 5 Pannello isolante Flumroc SOLO (H 115) o pannello isolante Flumroc 1 (H 105)
- 6 Freno al vapore e strato impermeabile all'aria
- 7 Pannello isolante Flumroc 3 (H 125)
- 8 Cartongesso



Criteri	Unità						
Spessore isolante	mm	30	30	30	30	30	30
		+160	+160	+160	+180	+180	+180
		+60	+80	+100	+60	+80	+100
Coefficiente di conduttività termica U							
Valore medio secondo Norma SIA 180	W/(m ² K)	0.158	0.145	0.133	0.148	0.136	0.126
Teorico, senza ponti termici	W/(m ² K)	0.134	0.124	0.116	0.124	0.116	0.109
Coefficiente dinamico di conduttività termica U ₂₄	W/(m ² K)	0.101	0.081	0.063	0.089	0.071	0.056
Indice di fonoisolamento ponderato R _w	dB	52	53	54	52	53	54
Valori di correzione dello spettro C; C _{tr}	dB	-4; -10	-5; -10	-5; -10	-4; -10	-5; -10	-5; -10

Principio di calcolo

Calcolo del coefficiente U:

In base a SN EN ISO 6946. Larghezza correntini 100 mm, interasse 600 mm.

Nei valori di fonoisolamento non si è tenuto conto delle trasmissioni sonore per via aerea.

Informazioni sulla costruzione

- Materiale isolante: pannello isolante Flumroc SOLO (H 115) o pannello isolante Flumroc 1 (H 105) serrato fra i correntini. Pannello isolante Flumroc SOPRA (H185) posato sopra i correntini sull'intera superficie.
- Sottotetto: il prodotto deve essere permeabile al vapore acqueo e soddisfare i requisiti della Norma SIA 232.
- Progettazione ed esecuzione: in conformità della Norma SIA 232/1.