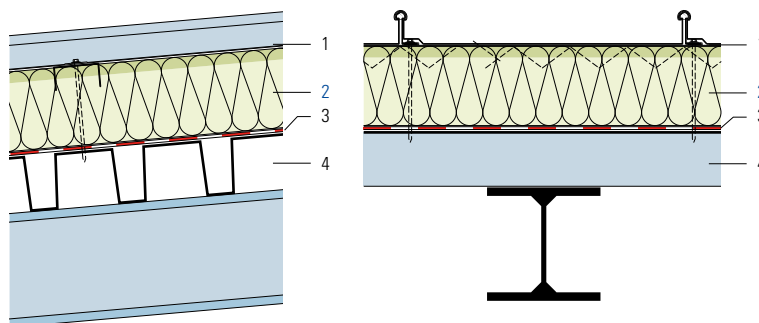


- 1 Profiltafel*
- 2 Flumroc-Dämmplatte PRIMA (H 180)
- 3 Dampfbremse und Luftdichtung*
evtl. Verlegeunterlage
- 4 Profilblech

*Systemkomponenten



Kriterien	Einheit					
Dämmdicke	mm		140	160	180	200
Wärmedurchgangskoeffizient U						
Durchschnittswert gemäss SIA Norm 180	W/(m ² K)		0.259	0.228	0.204	0.184
Dynamischer Wärmedurchgangskoeffizient U ₂₄	W/(m ² K)		0.228	0.186	0.152	0.123
Bewertetes Schalldämmmass R _w	ca. dB		43	44	45	46
Spektrum-Anpassungswerte C; C _{tr}	dB		-2; -8	-2; -8	-2; -8	-2; -9

Berechnungsgrundlage

Bei den Schalldämmwerten sind die Nebenwege nicht berücksichtigt.

Konstruktionshinweise

- Dämmstoff: **Flumroc-Dämmplatte PRIMA** (H 180).
- Planung und Ausführung: Gemäss Angaben der Systemanbieter.