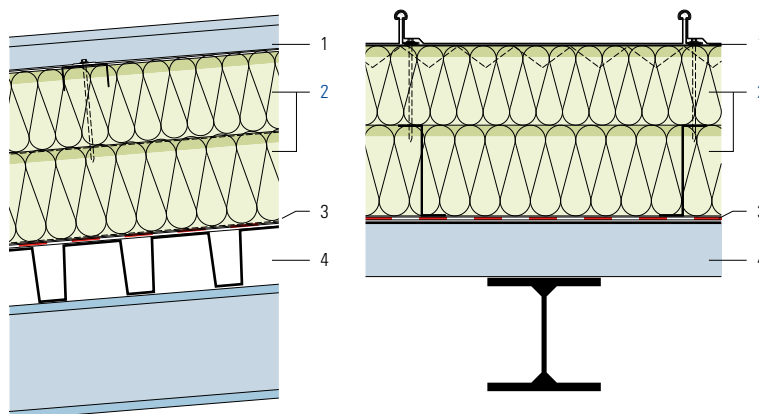


Metall-Falzdach, Dämmung zweilagig

 D 310

- 1 Profiltafel*
- 2 Flumroc-Dämmplatte PRIMA (H 180)
- 3 Dampfbremse und Luftdichtung*
evtl. Verlegeunterlage
- 4 Profilblech

*Systemkomponenten



Kriterien	Einheit					
Dämmdicke	mm	240*	260*	280*	320*	360*
Wärmedurchgangskoeffizient U						
Durchschnittswert gemäss SIA Norm 180	W/(m ² K)	0.188	0.170	0.156	0.134	0.127
Dynamischer Wärmedurchgangskoeffizient U ₂₄	W/(m ² K)	0.080	0.064	0.052	0.033	0.022
Bewertetes Schalldämmmass R _w	ca. dB	47	48	49	50	52
Spektrum-Anpassungswerte C; C _{tr}	dB	-2; -9	-2; -9	-2; -9	-2; -9	-2; -9

*zweilagig

Berechnungsgrundlage

Bei den Schalldämmwerten sind die Nebenwege nicht berücksichtigt.

Konstruktionshinweise

- Dämmstoff: **Flumroc-Dämmplatte PRIMA** (H 180).
- Planung und Ausführung: Gemäss Angaben der Systemanbieter.