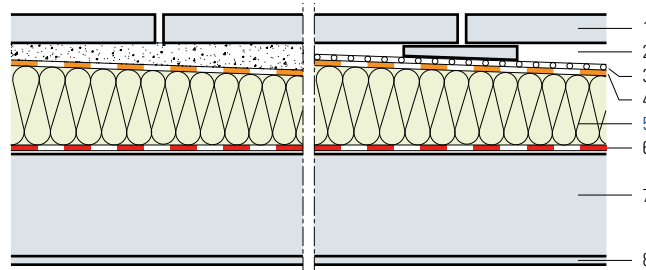


Isolation et étanchéité avec revêtement praticable

D 110

- 1 Revêtement praticable, p. ex. dalles
- 2 Taquets ou gravillon fin
- 3 Couche de protection
- 4 Étanchéité
- 5 **Panneau isolant Flumroc MEGA (H 195) ou systèmes de toits avec pente intégrée**
- 6 Pare-vapeur
- 7 Béton
- 8 Enduit intérieur



Critères	Unité						
Épaisseur d'isolation	mm	160*	180*	200*	220*	240*	260**
Coefficient de transmission thermique U							
Valeur moyenne selon norme SIA 180	W/(m ² K)	0.261	0.234	0.212	0.194	0.178	0.165
Conductance thermique dynamique U ₂₄	W/(m ² K)	0.033	0.026	0.021	0.017	0.013	0.011
Indice d'affaiblissement acoustique pondéré R _w	env. dB	69	69	69	69	69	69
Terme d'adaptation du spectre C; C _{tr}	dB	-1; -5	-1; -5	-1; -5	-1; -5	-1; -5	-1; -5
Niveau de pression pondéré du bruit de choc normalisé L _{n,w}	env. dB	44	43	43	42	41	41
Terme d'adaptation du spectre C _i	dB	1	1	1	1	1	1

*en deux couches, **trois couches

Base de calcul

Calcul de la valeur U:

Les valeurs thermiques U et U₂₄ sont calculées sans revêtement praticable, les valeurs phoniques avec revêtement praticable.

Les valeurs phoniques ne tiennent pas compte des transmissions par voies indirectes.

Les valeurs phoniques supposent une dalle de béton de 250 mm.

Informations

- Matériau isolant: **panneau isolant Flumroc MEGA (H 195)** pour les toits plats praticables. Pour les toits plats non praticables, voir D 105. Systèmes de toits avec pente intégrée sur demande.
- Pare-vapeur et étanchéité: tous les produits usuels sont compatibles avec le **panneau isolant Flumroc MEGA**, soit: lés à base de bitume, lés de bitume polymère, lés en matière synthétique, lés en caoutchouc. Aucune couche de séparation ou de glissement n'est nécessaire.
- Projet et exécution: selon norme SIA 271.



FLUMROC AG, CH-8890 Flums, +41 81 734 11 11

www.flumroc.ch

