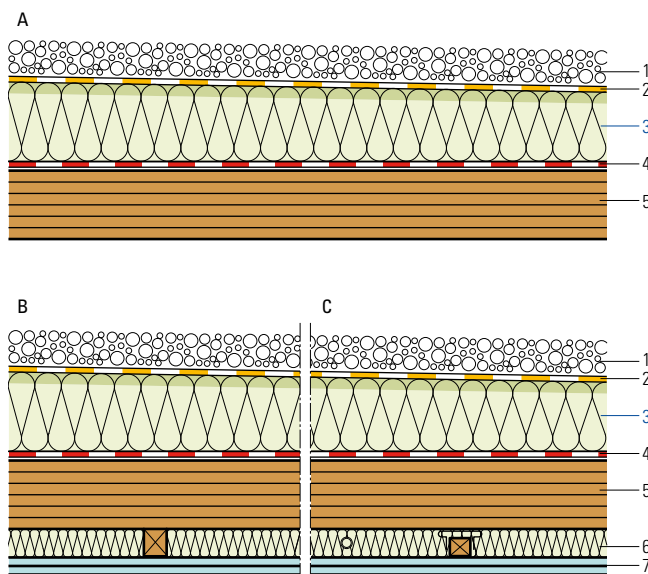


# Isolation et étanchéité avec couche de protection sur élément bois massif

- 1 Couche de protection, p. ex. gravier rond
- 2 Étanchéité
- 3 **Panneau isolant Flumroc PRIMA** (H 180) ou systèmes de toits avec pente intégrée
- 4 Pare-vapeur et étanchéité à l'air
- 5 Élément bois massif, 140 mm
- 6 **Panneau isolant Flumroc 3** (H 125) B/C
- 7 Plaques de plâtre cartonné 2×12.5 mm, montage rigide B  
Plaques de plâtre cartonné 2×12.5 mm, montage élastique C



Critères	Unité									
Épaisseur d'isolation	mm	30	30	30	60	60	60	60		
		+140	+160	+180	+180	+200	+220*	+240*		
<b>Coefficient de transmission thermique U</b>										
<b>Valeur moyenne selon norme SIA 180</b>		<b>W/(m² K)</b>		0.173	0.159	0.147	0.133	0.124	0.116	0.110
Théorique, sans pont thermique		0.168	0.154	0.143	0.126	0.118	0.111	0.105		
Conductance thermique dynamique U <sub>24</sub>		<b>W/(m² K)</b>		0.012	0.010	0.008	0.005	0.004	0.003	0.002
Indice d'affaiblissement acoustique pondéré R <sub>w</sub>	A env. dB	43	44	44	44	44	45	45		
Terme d'adaptation du spectre C; C <sub>tr</sub>	A dB	-1; -4	-2; -5	-2; -5	-2; -5	-2; -5	-2; -6	-2; -6		
Indice d'affaiblissement acoustique pondéré R <sub>w</sub>	B env. dB	51	51	51	52	52	52	52		
Terme d'adaptation du spectre C; C <sub>tr</sub>	B dB	-1; -6	-1; -6	-2; -6	-2; -6	-2; -6	-2; -6	-2; -6		
Indice d'affaiblissement acoustique pondéré R <sub>w</sub>	C env. dB	53	53	53	54	54	54	54		
Terme d'adaptation du spectre C; C <sub>tr</sub>	C dB	-1; -6	-1; -6	-2; -6	-2; -6	-2; -6	-2; -6	-2; -6		

\*en deux couches

## Base de calcul

Calcul de la valeur U:

Les valeurs thermiques U et U<sub>24</sub> sont calculées sans couche de protection, les valeurs phoniques avec couche de protection.

Les valeurs phoniques ne tiennent pas compte des transmissions par voies indirectes.

## Informations

- Matériau isolant: **panneau isolant Flumroc PRIMA** (H 180) pour les toits plats non praticables. Pour les toits plats praticables, voir D 110. Systèmes de toits avec pente intégrée sur demande.  
Couche intérieure: **panneau isolant Flumroc 3** (H 125) ajusté entre les lattes.
- Pare-vapeur et étanchéité: tous les produits usuels sont compatibles avec le **panneau isolant Flumroc PRIMA**, soit: lés à base de bitume, lés de bitume polymère, lés en matière synthétique, lés en caoutchouc. Aucune couche de séparation ou de glissement n'est nécessaire.
- Projet et exécution: selon norme SIA 271.

