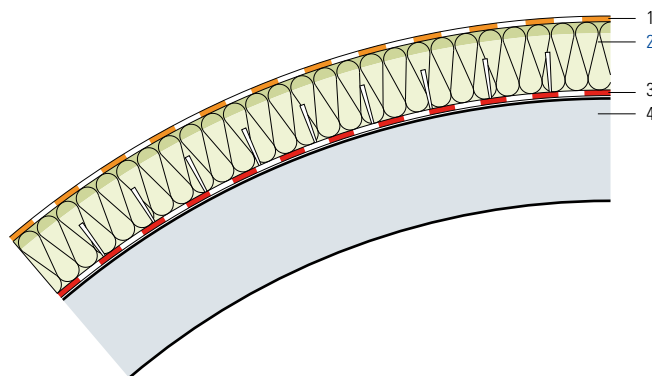


Isolation et étanchéité avec ou sans couche de protection

- 1 Etanchéité
- 2 Panneau isolant Flumroc PRIMA (H 180)
- 3 Pare-vapeur
- 4 Béton



Critères	Unité					
Epaisseur d'isolation	mm	140	160	180	200	220
Coefficient de transmission thermique U						
Valeur moyenne selon norme SIA 180	W/(m ² K)	0.254	0.224	0.200	0.181	0.165
Conductance thermique dynamique U ₂₄	W/(m ² K)	0.040	0.032	0.026	0.021	0.017
Indice d'affaiblissement acoustique pondéré R _w	env. dB	58	58	59	60	60
Terme d'adaptation du spectre C; C _{tr}	dB	-1; -4	-1; -4	-1; -4	-1; -4	-1; -4

Base de calcul

Les valeurs phoniques ne tiennent pas compte des transmissions par voies indirectes.
Les valeurs phoniques supposent une dalle de béton de 160 mm.

Informations

- Matériau isolant: **panneau isolant Flumroc PRIMA (H 180)** pour les toits plats non praticables.
- Sur demande, les panneaux isolant peuvent être pourvus de rainures pour les toits voûtés, afin d'augmenter la capacité d'adaptation radiale.
- Pare-vapeur et étanchéité: tous les panneaux usuels sont compatibles avec le **panneau isolant Flumroc PRIMA**, soit: lés à base de bitume, lés de bitume polymère, lés en matière synthétique, lés en caoutchouc.
- Toutes les couches doivent être solidement jointes les unes aux autres, avec de la colle ou une fixation mécanique.
- Projet et exécution: selon norme SIA 271.

