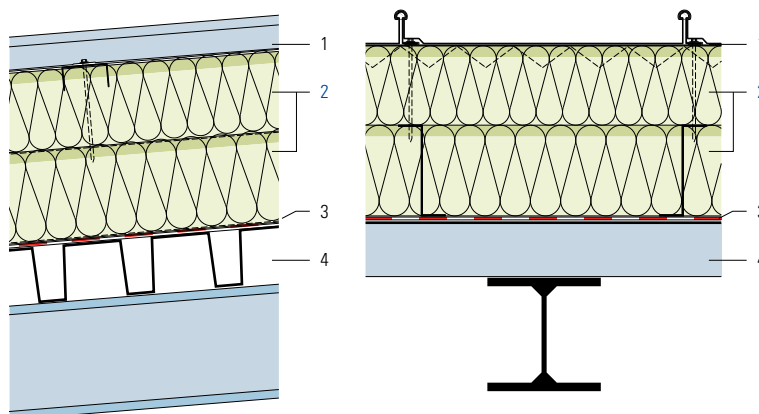


Toiture métallique à plis, isolation en deux couches

D 310

- 1 Profilé métallique à plis*
- 2 Panneau isolant Flumroc PRIMA (H 180)
- 3 Pare-vapeur et étanchéité à l'air*
év. support auxiliaire
- 4 Tôle profilée

*composants du système



Critères	Unité					
Epaisseur d'isolation	mm	240*	260*	280*	320*	360*
Coefficient de transmission thermique U						
Valeur moyenne selon norme SIA 180	W/(m ² K)	0.188	0.170	0.156	0.134	0.127
Conductance thermique dynamique U ₂₄	W/(m ² K)	0.080	0.064	0.052	0.033	0.022
Indice d'affaiblissement acoustique pondéré R _w	env. dB	47	48	49	50	52
Terme d'adaptation du spectre C; C _{tr}	dB	-2; -9	-2; -9	-2; -9	-2; -9	-2; -9

*en deux couches

Base de calcul

Les valeurs phoniques ne tiennent pas compte des transmissions par voies indirectes.

Informations

- Matériau isolant: **panneau isolant Flumroc PRIMA (H 180)**.
- Projet et exécution: selon indications des fournisseurs de systèmes.

