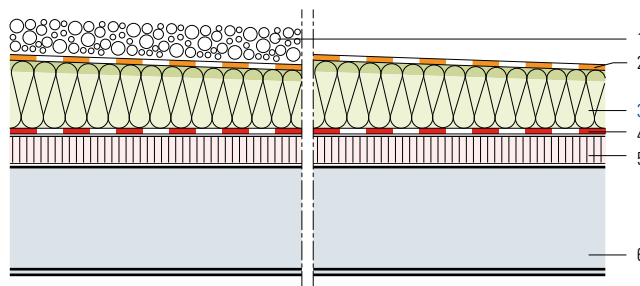


# Toiture doublée avec amélioration thermique

- 1 Couche de protection, p. ex. gravier rond
- 2 Nouvelle étanchéité
- 3 **Systèmes de toits avec pente intégrée**
- 4 Étanchéité existante
- 5 Isolation existante
- 6 Construction existante



Critères	Unité	Unité								
		mm	sans	120	140	160	180	200	220	240*
<b>Epaisseur d'isolation</b>										
<b>Coefficient de transmission thermique U</b>										
Isolation thermique existante 30 mm	W/(m <sup>2</sup> K)	0.148	0.248	0.220	0.197	0.178	0.163	0.150	0.139	
Isolation thermique existante 40 mm	W/(m <sup>2</sup> K)	0.934	0.236	0.210	0.189	0.172	0.158	0.146	0.135	

\*en deux couches

## Base de calcul

Calcul de la valeur U:

L'isolation existante est calculée avec un lambda de 0,050 W/(m K).

## Informations

- Matériau isolant: systèmes de toits avec pente intégrée sur demande.
- Pare-vapeur et étanchéité: tous les panneaux usuels sont compatibles avec le **panneau isolant Flumroc PRIMA** (H 180), soit: lés à base de bitume, lés de bitume polymère, lés en matière synthétique, lés en caoutchouc. Aucune couche de séparation ou de glissement n'est nécessaire avec le **panneau isolant Flumroc PRIMA**.
- Projet et exécution: selon norme SIA 271.

