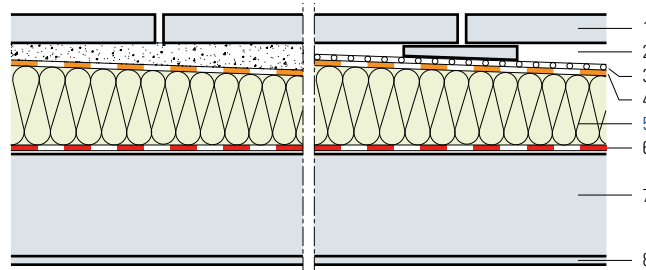


Isolamento e impermeabilizzazione con strato utile

D 110

- 1 Strato utile, ad es. piastre calpestabili
- 2 Supporto o graniglia fine
- 3 Strato protettivo
- 4 Impermeabilizzazione
- 5 **Pannello isolante Flumroc MEGA (H195) o sistema per tetto con compluvio Flumroc MEGA**
- 6 Freno al vapore
- 7 Calcestruzzo
- 8 Intonaco interno



Criteria	Unità	160*	180*	200*	220*	240*	260**
Spessore isolante	mm						
Coefficiente di conduttività termica U							
Valore medio secondo Norma SIA 180	W/(m ² K)	0.261	0.234	0.212	0.194	0.178	0.165
Coefficiente dinamico di conduttività termica U ₂₄	W/(m ² K)	0.033	0.026	0.021	0.017	0.013	0.011
Indice di fonoisolamento ponderato R _w	ca. dB	69	69	69	69	69	69
Valori di correzione dello spettro C; C _{tr}	dB	-1; -5	-1; -5	-1; -5	-1; -5	-1; -5	-1; -5
Livello sonoro normalizzato, ponderato per calpestio L _{n,w}	ca. dB	44	43	43	42	41	41
Valori di correzione dello spettro C _i	dB	1	1	1	1	1	1

*a due strati, **a tre strati

Principio di calcolo

Calcolo del coefficiente U:

I coefficienti U e U₂₄ sono calcolati senza strato utile, i valori fonoisolanti con strato utile.

Nei valori di fonoisolamento non si è tenuto conto delle trasmissioni sonore per via aerea.

I coefficienti di assorbimento acustico sono basati su un solaio in calcestruzzo da 250 mm.

Informazioni sulla costruzione

- Materiale isolante: **pannello isolante Flumroc MEGA (H195)** per tetti piani calpestabili.
Per i tetti piani non calpestabili vedasi D 105. Sistemi per tetto con compluvio a richiesta.
- Freno vapore e impermeabilizzazione: tutti i prodotti in uso sono compatibili con il **pannello isolante Flumroc MEGA**, ossia: guaine impermeabilizzanti bituminose, guaine impermeabilizzanti polimero-bituminose, guaine impermeabilizzanti in materia plastica e in gomma.
Con il **pannello isolante Flumroc MEGA** non occorre installare uno strato divisorio o di scorrimento.
- Progettazione ed esecuzione: in conformità della Norma SIA 271.



FLUMROC AG, CH-8890 Flums, +41 81 734 11 11

www.flumroc.ch

