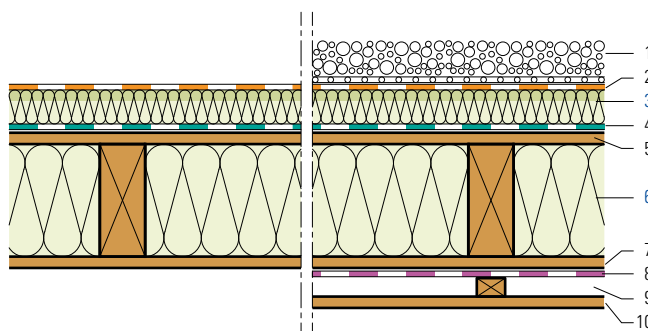


- 1 Strato protettivo, ad es. ghiaia
- 2 Impermeabilizzazione
- 3 **Pannello isolante Flumroc PRIMA (H 180)**
Sistema per tetto con compluvio PRIMA
- 4 Impermeabilizzazione edile a tempo
- 5 Pannellatura esterna
- 6 **Pannello isolante Flumroc SOLO (H 115) o**
pannello isolante Flumroc 1 (H 105)
- 7 Pannellatura interna
- 8 Freno al vapore e strato ermetico all'aria variabili in funzione dell'umidità
- 9 Zona d'installazione
- 10 Rivestimento impermeabile



È necessario effettuare il calcolo con un programma validato.

Criteria	Unità					
Spessore isolante	mm	160	180	200	220*	240*
		+60	+60	+60	+60	+60
Coefficiente di conduttività termica U						
Valore medio secondo Norma SIA 180	W/(m ² K)	0.161	0.150	0.140	0.131	0.124
Teorico, senza ponti termici	W/(m ² K)	0.145	0.134	0.124	0.116	0.109
Coefficiente dinamico di conduttività termica U ₂₄	W/(m ² K)	0.053	0.047	0.041	0.036	0.032
Indice di fonoisolamento ponderato R _w	ca. dB	52	52	53	54	54
Valori di correzione dello spettro C; C _{tr}	dB	-3; -10	-3; -10	-3; -10	-3; -10	-3; -10

*a due strati

Principio di calcolo

Calcolo del coefficiente U:

In base a SN EN ISO 6946. Larghezza travi 60 mm, interasse 600 mm.

I coefficienti U e U₂₄ sono calcolati senza strato protettivo, i valori fonoisolanti con strato protettivo.

Non è ammessa la procedura Glaser secondo la Norma SIA 180 come procedura di prova. **La prova della funzionalità a livello d'umidità deve essere effettuata con speciali programmi di simulazione convalidati come ad es. WUFI.**

Nei valori di fonoisolamento non si è tenuto conto delle trasmissioni sonore per via aerea.

Informazioni sulla costruzione

- Materiale isolante: **pannello isolante Flumroc PRIMA (H 180)** o **sistema per tetto con compluvio Flumroc PRIMA** installato su tutta la superficie per tetti piani non calpestabili. **Pannello isolante Flumroc SOLO (H 115)** o **Pannello isolante Flumroc 1 (H 105)** installato a filo fra le travi.
- Non sono ammesse strutture con o senza modesto potenziale di essiccazione, ossia con strati interni o guaine per barriere al vapore ad alto potere frenante il vapore (s_D ≥ 10 m).
- Le installazioni devono essere effettuate sul lato caldo del dispositivo di chiusura ermetica all'aria. Non sono ammessi passaggi o rientranze.
- Progettazione ed esecuzione: in conformità della Norma SIA 271 e della scheda «Protezione dall'umidità per tetti piani nelle costruzioni in legno» (disponibile in tedesco) dell'associazione Involucro edilizio Svizzera.