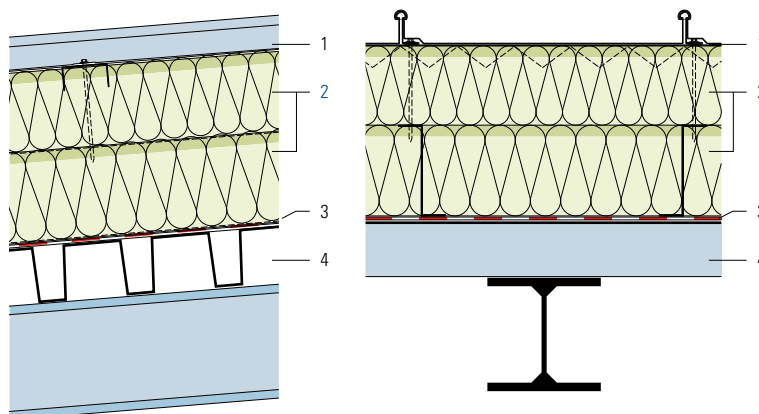


Tetto di metallo ondulato, isolamento a due strati

D 310

- 1 Lastra di profilato*
- 2 Pannello isolante Flumroc PRIMA (H 180)
- 3 Freno vapore e strato ermetico all'aria*
Eventuali supporti di montaggio
- 4 Profilato di lamiera

*componenti del sistema



Criteria	Unità	240*	260*	280*	320*	360*
Spessore isolante	mm					
Coefficiente di conduttività termica U						
Valore medio secondo Norma SIA 180	W/(m ² K)	0.188	0.170	0.156	0.134	0.127
Coefficiente dinamico di conduttività termica U ₂₄	W/(m ² K)	0.080	0.064	0.052	0.033	0.022
Indice di fonoisolamento ponderato R _w	ca. dB	47	48	49	50	52
Valori di correzione dello spettro C; C _{tr}	dB	-2; -9	-2; -9	-2; -9	-2; -9	-2; -9

*a due strati

Principio di calcolo

Nei valori di fonoisolamento non si è tenuto conto delle trasmissioni sonore per via aerea.

Informazioni sulla costruzione

- Materiale isolante: **pannello isolante Flumroc PRIMA (H180)**
- Progettazione ed esecuzione: secondo le istruzioni del fornitore del sistema.

