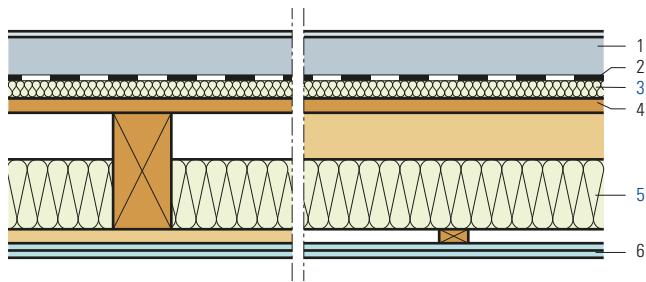


Holzbalkendecke, Schalldämmung unter Unterlagsboden, starre Beplankung unten E 280

- 1 Unterlagsboden (Zement/Anhydrit)
- 2 Trennlage
- 3 Flumroc-Bodenplatte (H 170), 30 mm
- 4 Holzschalung
- 5 Flumroc-Dämmplatte 1 (H 105) oder Flumroc-Dämmplatte SOLO (H 115)
- 6 Gipskartonplatten 2×12.5 mm, starr montiert



Kriterien	Einheit				
Dicke Unterlagsboden	mm	55	60	80	100
Bewertetes Schalldämmmass R_w	ca. dB	53	54	54	55
Spektrum-Anpassungswerte $C; C_{tr}$	dB	-4; -9	-4; -9	-4; -9	-4; -9
Bewerteter Normtrittschallpegel $L_{n,w,r}$	ca. dB	61	61	59	58
Spektrum-Anpassungswert C_i	dB	0	0	0	0

Berechnungsgrundlage

Bei den Schalldämmwerten sind die Nebenwege nicht berücksichtigt.

Konstruktionshinweise

- Dämmstoff: Unter Unterlagsboden, **Flumroc-Bodenplatte** (H 170), die Dämmschicht muss einlagig verlegt werden. Flumroc-Bodenplatten-Randstreifen für seitliche Anschlüsse. Zwischen Holzbalken, **Flumroc-Dämmplatte SOLO** (H 115) oder **Flumroc-Dämmplatte 1** (H 105), Dicke 120 mm.
- Planung und Ausführung: Überzugsdicke, Trennfugen, Netzarmierung, Abdecklage usw. gemäss SIA 251 sowie den Verlegevorschriften der Produktlieferanten.
- Schallanforderungen an das Bauteil sind in der SIA 181 ersichtlich.