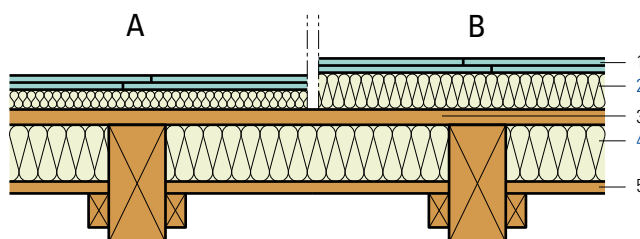


Holzbalkendecke, Estrich-Element FERMACELL, Balken sichtbar

- 1 Fermacell 2E22 Estrich-Element
- 2 **Flumroc-Dämmplatte 341** (H190) A
- Flumroc-Dämmplatte MEGA** (H195) B
- 3 Spanplattenboden mind. 25 mm
- 4 **Flumroc-Dämmplatte SOLO** (H 115), 100 mm oder
Flumroc-Dämmplatte 1 (H 105), 100 mm
- 5 Blindboden



Kriterien	Einheit						
Dämmdicke	mm		30	60	80	100	120
Bewerteter Normtrittschallpegel $L_{n,w,r}$	A ca. dB		62	–	–	–	–
	B ca. dB		–	60	60	58	57
Spektrum-Anpassungswert C_i	A dB		0	–	–	–	–
	B dB		–	0	0	0	0
Bewertetes Schalldämmmass R_w	A ca. dB		51	–	–	–	–
	B ca. dB		–	53	53	55	56
Spektrum-Anpassungswerte $C; C_{tr}$	A dB		-5; -10	–	–	–	–
	B dB		–	-4; -10	-4; -10	-4; -10	-4; -10
Flächengewicht der Decke	ca. kg/m ²		66	71	74	77	81

Berechnungsgrundlage

Bei den Schalldämmwerten sind die Nebenwege nicht berücksichtigt.

Konstruktionshinweise

- Dämmstoff: **Flumroc-Dämmplatte 341** (H190) oder **Flumroc-Dämmplatte MEGA** (H195). Die Dämmschicht muss einlagig verlegt werden.
Flumroc-Bodenplatten-Randstreifen für seitliche Anschlüsse.
- Planung und Ausführung gemäss den Verlegevorschriften der Firma Xella.
- Schallanforderungen an das Bauteil sind in der SIA 181 ersichtlich.

