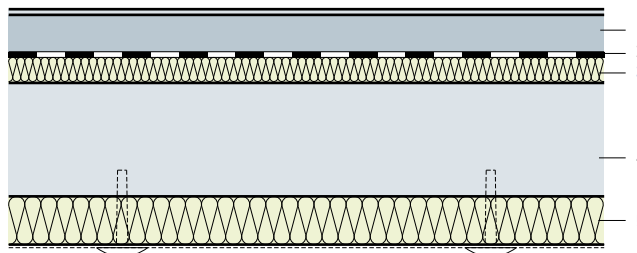


# Kellerdecke, Dämmung von unten, Befestigung mechanisch oder geklebt

- 1 Zementunterlagsboden
- 2 Trennlage
- 3 Flumroc-Bodenplatte (H 170), 40 mm
- 4 Betondecke
- 5 Flumroc-Dämmplatte TOPA (H 148) oder  
Flumroc-Dämmplatte ECCO (H 140) oder  
Rockfon Facett (H 152)



Kriterien	Einheit								
Dämmdicke	mm	60	80	100	120	140	160	180	
Wärmedurchgangskoeffizient U									
Durchschnittswert gemäss SIA Norm 180	W/(m <sup>2</sup> K)	0.300	0.255	0.222	0.196	0.176	0.159	0.146	

## Berechnungsgrundlage

U-Wert Berechnung:

Gerechnet mit der Flumroc-Dämmplatte TOPA.

Die Flumroc-Bodenplatte 40 mm ist in die Berechnung miteinbezogen.

## Konstruktionshinweise

- Dämmstoff: **Flumroc-Dämmplatte TOPA** (H 148) oder **Flumroc-Dämmplatte ECCO** (H 140) bis 100 mm oder **Rockfon Facett** (H 152) bis 100 mm. Die Unterseite der **Flumroc-Dämmplatte ECCO** kann mit Dispersionsfarbe gespritzt werden oder auf Wunsch werkseitig mit einem weissen oder schwarzen Glasvlies beschichtet werden.
- **Befestigungsmittel** (L 220)  
Mechanische Befestigung mit Haltekralen MS aus feuerverzinktem Stahl oder Dämmstoff-Dübel. Die Haltekralen MS sind nach der Montage der Dämmplatten nicht sichtbar.  
Geklebt mit SILACOLLE 100. Die Verklebung auf Betondecken ist durch den Klebstoffhersteller objektbezogen abzuklären.