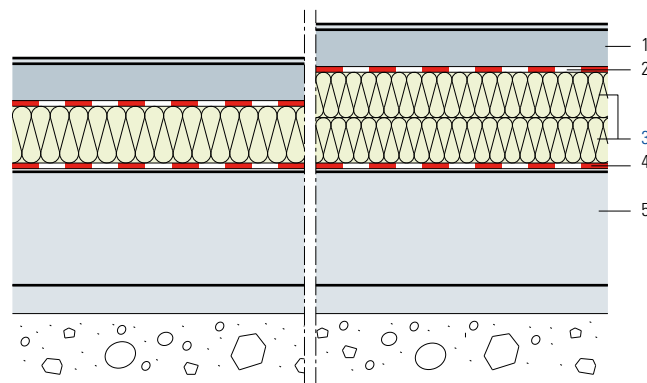


- 1 Zementunterlagsboden
- 2 Dampfbremse/Trennlage
- 3 **Flumroc-Dämmplatte MEGA** (H 195)
- 4 Feuchtigkeitssperre
- 5 Betonboden auf Erdreich



Kriterien	Einheit							
Dämmdicke	mm	120	140*	160*	180*	200*	220*	240*
Wärmedurchgangskoeffizient U								
Durchschnittswert gemäss SIA Norm 180	W/(m ² K)	0.341	0.296	0.262	0.235	0.212	0.194	0.179

*zweilagig

Konstruktionshinweise

- Dämmstoff: **Flumroc-Dämmplatte MEGA** (H 195). **Flumroc-Bodenplatten-Randstreifen** für seitliche Anschlüsse.
- Feuchtigkeitssperre: Bitumendichtungsbahn, z. B. GV3 oder gleichwertige Dichtungsfolie. Stösse überlappt und verschweisst.
- Dampfbremse/Trennlage: Muss bauphysikalisch auf die Feuchtigkeitssperre abgestimmt werden.
- Planung und Ausführung: Überzugsdicke, Trennfugen, Netzarmierung, Abdecklage usw. gemäss SIA 251 sowie den Verlegevorschriften der Produktlieferanten.