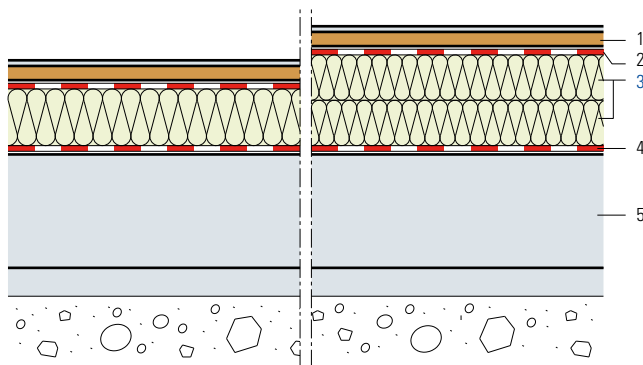


- 1 Spanplattenboden mind. 25 mm
- 2 Dampfbremse/Trennlage
- 3 **Flumroc-Dämmplatte MEGA** (H 195)
- 4 Feuchtigkeitssperre
- 5 Betonboden auf Erdreich



Kriterien	Einheit							
Dämmdicke	mm	120	140*	160*	180*	200*	220*	240*
Wärmedurchgangskoeffizient U								
Durchschnittswert gemäss SIA Norm 180	W/(m ² K)	0.327	0.285	0.253	0.228	0.207	0.189	0.175

*zweilagig

Konstruktionshinweise

- Dämmstoff: **Flumroc-Dämmplatte MEGA** (H 195)
- Feuchtigkeitssperre: Bitumendichtungsbahn, z. B. GV3 oder gleichwertige Dichtungsfolie. Stösse überlappt und verschweisst.
- Dampfbremse/Trennlage: Muss bauphysikalisch auf die Feuchtigkeitssperre abgestimmt werden.
- Spanplattenboden: Mindestdicke 25 mm, Verbindung mit Nut und Feder.