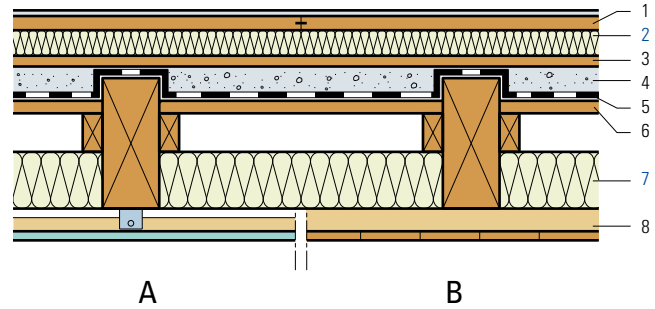


# Sanierung Holzbalkendecke mit Trockenschüttung, Dämmung beidseitig

- 1 Spanplatte mind. 25 mm
- 2 Flumroc-Dämmplatte 341 (H190)
- 3 Spanplatte
- 4 Trockener Sand 40 mm
- 5 Rieselschutz
- 6 Blindboden
- 7 Flumroc-Dämmplatte SOLO (H 115), 100 mm oder Flumroc-Dämmplatte 1 (H 105), 100 mm
- 8 Lattung mit Schwingungsdämpfer A  
Gipsfaserplatte 12.5 mm A  
Deckentäfer B



Kriterien	Einheit			
Dämmdicke der Dämmplatte 341	mm	30	40	50
Bewerteter Normtrittschallpegel $L_{n,w,r}$	A ca. dB	45	44	43
	B ca. dB	53	52	51
Spektrum-Anpassungswert $C_i$	A dB	3	3	3
	B dB	2	2	2
Bewertetes Schalldämmmass $R_w$	A ca. dB	65	66	67
	B ca. dB	57	58	59
Spektrum-Anpassungswerte $C; C_{tr}$	A dB	-5; -10	-5; -10	-5; -10
	B dB	-4; -10	-4; -10	-4; -10
Flächengewicht der Decke	A ca. kg/m <sup>2</sup>	138	139	140
	B ca. kg/m <sup>2</sup>	127	128	129

## Berechnungsgrundlage

Bei den Schalldämmwerten sind die Nebenwege nicht berücksichtigt.

## Konstruktionshinweise

- Dämmstoff: Unter Spanplattenboden, Flumroc-Dämmplatte 341 (H 190), die Dämmschicht muss einlagig verlegt werden. Zwischen Holzbalken, Flumroc-Dämmplatte SOLO (H 115) oder Flumroc-Dämmplatte 1 (H 105), Dicke 100 mm.
- Wahl für die abgehängte Decke: Spanplatte 16 mm, Duripanel 16 mm, Gipskartonplatten 12,5 mm, Pavatex MDF 16 mm, Gipsfaserplatte 12.5 mm. Die Decke wird mit elastischen Federbügel oder Schwingungsdämpfern befestigt.
- Befestigungsmittel (L 225)
- Ausführung B ohne Federbügel oder Schwingungsdämpfer.
- Schallanforderungen an das Bauteil sind in der SIA 181 ersichtlich.

