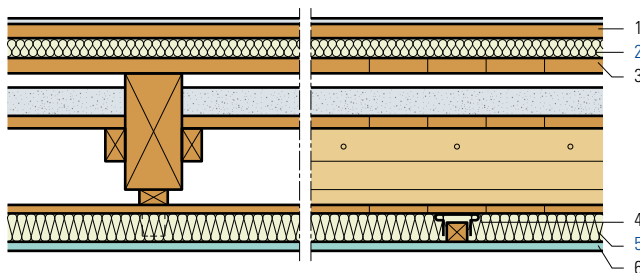


- 1 Spanplattenboden mind. 25 mm
- 2 **Flumroc-Bodenplatte** (H 170), 30 mm
- 3 Bestehende Deckenkonstruktion
- 4 Lattung mit Schwingungsdämpfern
- 5 **Flumroc-Dämmplatte 3** (H 125), 50 mm
- 6 Gipsfaserplatte 12.5 mm

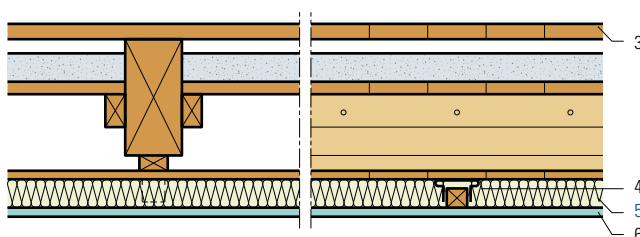
A

A

A



B



Kriterien	Einheit	
Bewerteter Normtrittschallpegel $L_{n,w,r}$	A ca. dB	46
	B ca. dB	55
Spektrum-Anpassungswert $C_i$	A dB	3
	B dB	2
Bewertetes Schalldämmmass $R_w$	A ca. dB	64
	B ca. dB	55
Spektrum-Anpassungswerte $C; C_{tr}$	A dB	-5;-10
	B dB	-4;-10
Flächengewicht der Decke	A ca. kg/m <sup>2</sup>	36
	B ca. kg/m <sup>2</sup>	16

## Berechnungsgrundlage

Bei den Schalldämmwerten sind die Nebenwege nicht berücksichtigt.

## Konstruktionshinweise

- Dämmstoff: Von unten, **Flumroc-Dämmplatte 3** (H 125), Dicke 50 mm, von oben **Flumroc-Bodenplatte** (H 170), Dicke 30 mm.
- Spanplattenboden: Mindestdicke 25 mm, Verbindung mit Nut und Feder.
- Wahl für die abgehängte Decke: Spanplatte 16 mm, Duripanel 16 mm, Gipskartonplatten 12.5 mm, Pavatex MDF 16 mm, Gipsfaserplatte 12.5 mm. Die Decke wird mit elastischen Federbügeln oder Schwingungsdämpfern befestigt.
- **Befestigungsmittel** (L 225)
- Schallanforderungen an das Bauteil sind in der SIA 181 ersichtlich.