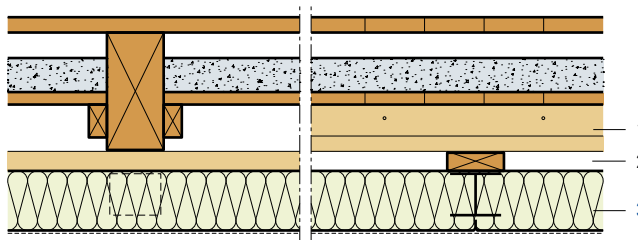


Sanierung Kellerdecke, Dämmung von unten, Befestigung mechanisch

- 1 Bestehende Deckenkonstruktion
- 2 Montagebrett
- 3 Flumroc-Dämmplatte TOPA (H 148) oder
Flumroc-Dämmplatte ECCO (H 140)



Kriterien	Einheit								
Dämmdicke	mm	–	60	80	100	120	140	160	180
Wärmedurchgangskoeffizient U									
Durchschnittswert gemäss SIA Norm 180	W/(m ² K)	1.693	0.425	0.340	0.283	0.243	0.212	0.189	0.170

Berechnungsgrundlage

U-Wert Berechnung:

Gerechnet mit der Flumroc-Dämmplatte TOPA.

Konstruktionshinweise

- Dämmstoff: **Flumroc-Dämmplatte TOPA** (H 148) oder **Flumroc-Dämmplatte ECCO** (H 140). Die Untersicht der **Flumroc-Dämmplatte ECCO** kann mit Dispersionsfarbe gespritzt werden oder auf Wunsch werkseitig mit einem weissen oder schwarzen Glasvlies beschichtet werden.
- **Befestigungsmittel** (L 220)
Befestigung mit Haltekrallen MS aus feuerverzinktem Stahl. Diese sind nach der Montage der Dämmplatten nicht sichtbar.