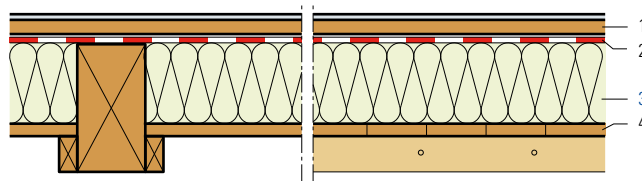


Sanierung Kellerdecke, Dämmung zwischen den Balken

- 1 Spanplattenboden
- 2 Dampfbremse und Luftdichtung
- 3 **Flumroc-Dämmplatte SOLO** (H 115) oder
Flumroc-Dämmplatte 1 (H 105)
- 4 Blindboden



Kriterien	Einheit					
Dämmdicke	mm	120	140	160	180	200
Wärmedurchgangskoeffizient U						
Durchschnittswert gemäss SIA Norm 180	W/(m ² K)	0.321	0.283	0.253	0.229	0.209
Theoretisch, ohne Wärmebrücken	W/(m ² K)	0.251	0.220	0.195	0.176	0.160

Berechnungsgrundlage

U-Wert Berechnung:

Gemäss SN EN ISO 6946. Balkenbreite 100 mm, Abstand 600 mm.

Konstruktionshinweise

- Dämmstoff: **Flumroc-Dämmplatte SOLO** (H 115) oder **Flumroc-Dämmplatte 1** (H 105) zwischen den Holzbalken eingepasst. **Flumroc-Dämmplatte SOLO** für Zwischenmasse von 460 bis 650 mm.
- Dampfbremse und Luftdichtung: Stösse und Randanschlüsse sind luftdicht auszuführen. Bei speziellen Bedingungen muss die Dampfbremse bauphysikalisch ermittelt werden.

