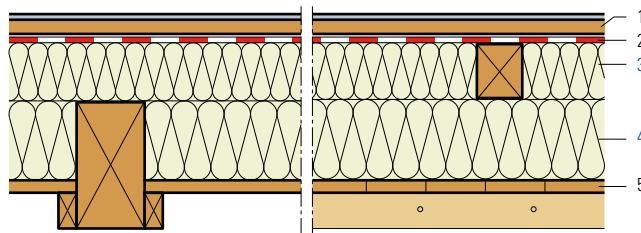


Sanierung Kellerdecke, Dämmung zwischen und über den Balken

- 1 Spanplattenboden
- 2 Dampfbremse und Luftdichtung
- 3 Flumroc-Dämmplatte 1 (H 105)
- 4 Flumroc-Dämmplatte SOLO (H 115) oder
Flumroc-Dämmplatte 1 (H 105)
- 5 Blindboden



Kriterien	Einheit								
Dämmdicke	mm	80	80	80	80	80	80	100	120
		+100	+120	+140	+160	+180	+200	+200	+200
Wärmedurchgangskoeffizient U									
Durchschnittswert gemäss SIA Norm 180	W/(m ² K)	0.211	0.193	0.178	0.165	0.154	0.145	0.135	0.126
Theoretisch, ohne Wärmebrücken	W/(m ² K)	0.176	0.160	0.146	0.135	0.125	0.117	0.110	0.103

Berechnungsgrundlage

U-Wert Berechnung:

Gemäss SN EN ISO 6946.

Balkenbreite 100 mm, Abstand 600 mm, Lattenbreite 60 mm, Abstand 590 mm.

Konstruktionshinweise

- Dämmstoff: **Flumroc-Dämmplatte 1** (H 105) zwischen Lattung eingepasst.
Flumroc-Dämmplatte SOLO (H 115) oder **Flumroc-Dämmplatte 1** (H 105) zwischen den Holzbalken eingepasst. **Dämmplatte SOLO** für Zwischenmasse von 460 bis 650 mm.
- Dampfbremse und Luftdichtung: Stösse und Randanschlüsse sind luftdicht auszuführen. Bei speziellen Bedingungen muss die Dampfbremse bauphysikalisch ermittelt werden.

