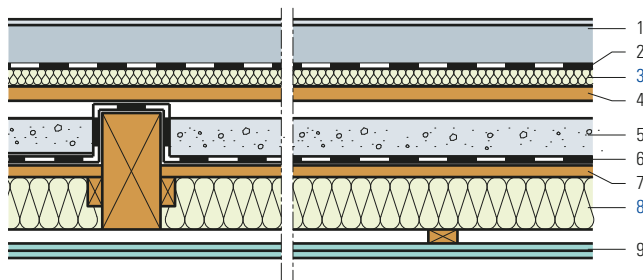


Holzbalkendecke mit Blindboden, Schalldämmung unter Unterlagsboden, starre Beplankung unten

- 1 Unterlagsboden (Zement/Anhydrit)
- 2 Trennlage
- 3 **Flumroc-Bodenplatte** (H 170), 30 mm
- 4 Holzschalung
- 5 Schüttung (z. B. Splitt), 80 mm
- 6 Rieselschutz
- 7 Blindboden
- 8 **Flumroc-Dämmplatte 3** (H 125)
- 9 Gipskartonplatten 2×12.5 mm, starr montiert



| Kriterien | Einheit | | | | |
|---|---------|---------|---------|---------|---------|
| Dicke Unterlagsboden | mm | 55 | 60 | 80 | 100 |
| Bewertetes Schalldämmmass R_w | ca. dB | 63 | 63 | 64 | 65 |
| Spektrum-Anpassungswerte $C; C_{tr}$ | dB | -4; -11 | -4; -11 | -4; -11 | -4; -11 |
| Bewerteter Normtrittschallpegel $L_{n,w,r}$ | ca. dB | 48 | 48 | 47 | 46 |
| Spektrum-Anpassungswert C_i | dB | 0 | 0 | 0 | 0 |

Berechnungsgrundlage

Bei den Schalldämmwerten sind die Nebenwege nicht berücksichtigt.

Konstruktionshinweise

- Dämmstoff: Unter Fließmörtel, **Flumroc-Bodenplatte** (H 170), die Dämmschicht muss einlagig verlegt werden. **Flumroc-Bodenplatten-Randstreifen** für seitliche Anschlüsse. Zwischen Holzbalken, **Flumroc-Dämmplatte 3** (H 125), Dicke 80 mm.
- Schallanforderungen an das Bauteil sind in der SIA 181 ersichtlich.
- Bei Beschwerung mit 60 mm Gartenplatten auf Holzschalung ca. gleiche Werte wie bei gewichtsäquivalenter Schüttung im Blindboden.