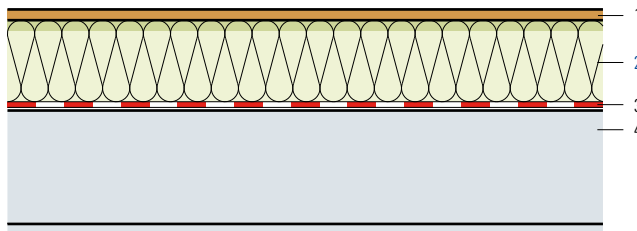


Isolation sous panneau aggloméré, plancher de galetas

- 1 Plancher en aggloméré
- 2 Panneau isolant Flumroc PARA (H 160)
- 3 Pare-vapeur
- 4 Dalle en béton



Convient seulement pour faibles sollicitations.

Critères	Unité									
Epaisseur d'isolation	mm	140	160	180	200	220	240*	260*	280*	
Coefficient de transmission thermique U										
Valeur moyenne selon norme SIA 180	W/(m ² K)	0.216	0.191	0.172	0.156	0.143	0.132	0.122	0.114	
Indice d'affaiblissement acoustique pondéré R _w	env. dB	61	61	62	63	63	64	65	66	
Terme d'adaptation du spectre C; C _{tr}	dB	-2; -8	-2; -8	-2; -8	-2; -8	-2; -8	-2; -9	-2; -9	-2; -9	

*en deux couches

Base de calcul

Les valeurs phoniques ne tiennent pas compte des transmissions par voies indirectes.

Informations

- Matériau isolant: **panneau isolant Flumroc PARA** (H 160).
Panneau isolant PARA à partir de 240 mm disponible sur demande; format 980 x 580 mm ou exécution deux couches.
- Pare-vapeur: pour des cas particuliers, le type de pare-vapeur doit être déterminé par calcul.
- Plancher en aggloméré: épaisseur minimale 19 mm, assemblage par rainures et languettes.

