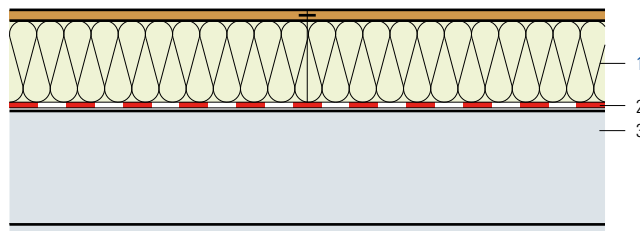


Éléments pour sols de combles ESTRA, plancher de galetas

- 1 Élément pour sol de combles Flumroc ESTRA (H 145)
- 2 Pare-vapeur
- 3 Dalle en béton



Convient seulement pour faibles sollicitations.

| Critères | Unité | | | | |
|--|----------------------|--------|--------|--------|--------|
| Épaisseur d'isolation | mm | 116 | 136 | 156 | 176 |
| Coefficient de transmission thermique U | | | | | |
| Valeur moyenne selon norme SIA 180 | W/(m ² K) | 0.293 | 0.250 | 0.218 | 0.193 |
| Indice d'affaiblissement acoustique pondéré R _w | env. dB | 60 | 61 | 62 | 63 |
| Terme d'adaptation du spectre C; C _{tr} | dB | -2; -8 | -2; -8 | -2; -8 | -2; -8 |

Base de calcul

Les valeurs phoniques ne tiennent pas compte des transmissions par voies indirectes.

Informations

- Matériau isolant: [élément pour sols de combles Flumroc ESTRA](#) (H 145), composé avec panneau aggloméré 16 mm.
- Pare-vapeur: pour des cas particuliers, le type de pare-vapeur doit être déterminé par calcul.

