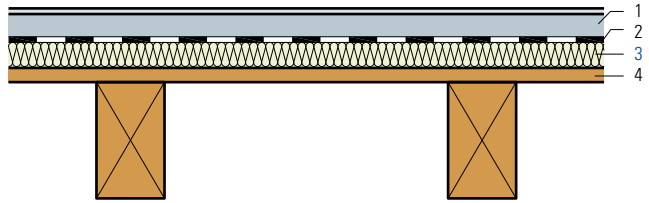


# Poutraison apparente, isolation sous chape autonivelante

- 1 Chape isolante à base d'anhydrite
- 2 Couche de séparation
- 3 **Panneau de sol Flumroc** (H 170)
- 4 Plancher en aggloméré min. 25 mm



Critères	Unité					
<b>Epaisseur d'isolation</b>	mm	15	20	25	30	40
Niveau de pression pondéré du bruit de choc normalisé $L_{n,w,r}$						
sans revêtement moquette	env. dB	67	66	66	65	64
Terme d'adaptation du spectre $C_i$	dB	0	0	0	0	0
Niveau de pression pondéré du bruit de choc normalisé $L_{n,w,r}$						
avec revêtement moquette	env. dB	62	61	61	60	59
Terme d'adaptation du spectre $C_i$	dB	0	0	0	0	0
Indice d'affaiblissement acoustique pondéré $R_w$	env. dB	44	45	45	46	47
Terme d'adaptation du spectre $C; C_{tr}$	dB	-2; -7	-2; -7	-2; -7	-2; -7	-2; -7
Poids du plancher	env. kg/m <sup>2</sup>	106	106	107	107	108

## Base de calcul

Les valeurs phoniques ne tiennent pas compte des transmissions par voies indirectes.

## Informations

- Matériau isolant: **Panneau de sol Flumroc** (H 170), mise en œuvre en une seule couche. **Bandes de rive Flumroc** contre les parties adjacentes.
- Projet et exécution: épaisseur des chapes, joints de dilatation, armature, couche de séparation, etc., se conformer à la norme SIA 251 ainsi qu'aux recommandations des fournisseurs.
- Les exigences phoniques pour l'élément de construction sont mentionnées dans la norme SIA 181.

