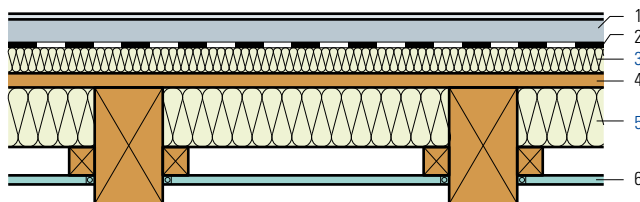


Poutraison partiellement apparente, isolation sous chape autonivelante

- 1 Chape isolante à base d'anhydrite
- 2 Couche de séparation
- 3 **Panneau de sol Flumroc** (H 170)
- 4 Plancher en aggloméré min. 25 mm
- 5 **Panneau isolant Flumroc SOLO** (H 115), 100 mm ou **panneau isolant Flumroc 1** (H 105), 100 mm
- 6 Plaque fibres-gypse 12.5 mm



Critères	Unité					
Epaisseur d'isolation	mm	15	20	25	30	40
Niveau de pression pondéré du bruit de choc normalisé $L_{n,w,r}$						
sans revêtement moquette	env. dB	59	58	57	56	55
Terme d'adaptation du spectre C_i	dB	0	0	0	0	0
Niveau de pression pondéré du bruit de choc normalisé $L_{n,w,r}$						
avec revêtement moquette	env. dB	54	53	52	51	50
Terme d'adaptation du spectre C_i	dB	0	0	0	0	0
Indice d'affaiblissement acoustique pondéré R_w	env. dB	54	55	56	57	58
Terme d'adaptation du spectre $C; C_{tr}$	dB	-3; -8	-3; -8	-3; -9	-3; -9	-3; -9
Poids du plancher	env. kg/m ²	119	119	120	120	121

Base de calcul

Les valeurs phoniques ne tiennent pas compte des transmissions par voies indirectes.

Informations

- Matériau isolant: sous chape autonivelante, **panneau de sol Flumroc** (H 170), mise en œuvre en une seule couche. **Bandes de rive Flumroc** contre les parties adjacentes. Entre solives, **panneau isolant Flumroc SOLO** (H 115) ou **panneau isolant Flumroc 1** (H 105), épaisseur 100 mm.
- Projet et exécution: joints de dilatation, armature, couche de séparation, etc., se conformer à la norme SIA 251 ainsi qu'aux recommandations des fournisseurs.
- Les exigences phoniques pour l'élément de construction sont mentionnées dans la norme SIA 181.