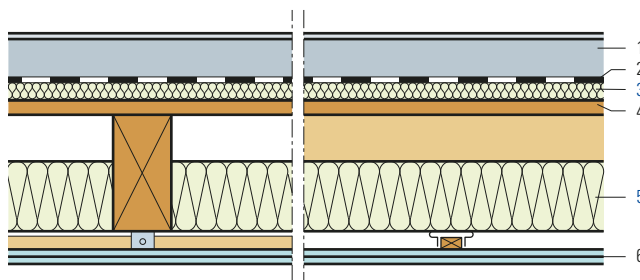


Poutraison apparente, isolation phonique sous chape, revêtement inférieur décollé

- 1 Chape (ciment/anhydrite)
- 2 Couche de séparation
- 3 **Panneau de sol Flumroc** (H 170), 30 mm
- 4 Lambrissage
- 5 **Panneau isolant Flumroc 1** (H 105) ou **panneau isolant Flumroc SOLO** (H 115)
- 6 Plaques de plâtre cartonné 2×12.5 mm, montage élastique



Critères	Unité				
Épaisseur chape	mm	55	60	80	100
Indice d'affaiblissement acoustique pondéré R_w	env. dB	55	56	56	57
Terme d'adaptation du spectre C; C_{tr}	dB	-3; -9	-3; -9	-3; -9	-3; -9
Niveau de pression pondéré du bruit de choc normalisé $L_{n,w,r}$	env. dB	61	61	59	58
Terme d'adaptation du spectre C_i	dB	0	0	0	0

Base de calcul

Les valeurs phoniques ne tiennent pas compte des transmissions par voies indirectes.

Informations

- Matériau isolant: sous chape, **panneau de sol Flumroc** (H170), mise en œuvre en une seule couche. Bandes de rive Flumroc contre les parties adjacentes. Entre solives, **panneau isolant Flumroc SOLO** (H 115) ou **panneau isolant Flumroc 1** (H 105), épaisseur 120 mm. Le plafond est fixé au moyen d'étriers ou de rails élastiques antivibratiles.
- **Moyens de fixation** (L 225)
- Projet et exécution: épaisseur des chapes, joints de dilatation, armature, couche de séparation, etc., se conformer à la norme SIA 251 ainsi qu'aux recommandations des fournisseurs.
- Les exigences phoniques pour l'élément de construction sont mentionnées dans la norme SIA 181.