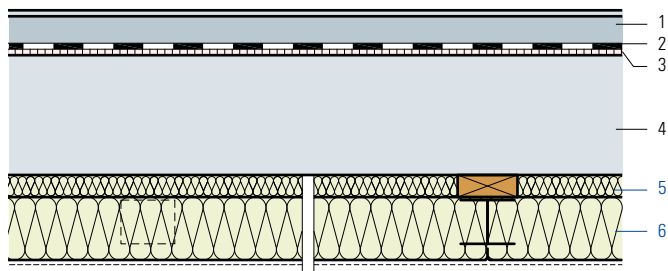


Dalle sur sous-sol, isolation sous dalle avec fixation mécanique

- 1 Chape ciment
- 2 Couche de séparation
- 3 Isolante existante
- 4 Dalle en béton
- 5 **Panneau isolant Flumroc3** (H 125)
- 6 **Panneau isolant Flumroc TOPA** (H 148) ou **panneau isolant Flumroc ECCO** (H 140) ou **Rockfon Facett** (H 152)



Critères	Unité								
Epaisseur d'isolation	mm	30	30	30	30	30	30	30	30
		+60	+80	+100	+120	+140	+160	+180	
Coefficient de transmission thermique U									
Valeur moyenne selon norme SIA 180	W/(m ² K)	0.339	0.283	0.242	0.212	0.189	0.170	0.154	
Théorique, sans pont thermique	W/(m ² K)	0.313	0.264	0.229	0.201	0.180	0.163	0.149	

Base de calcul

Calcul de la valeur U:

Calculé avec le panneau isolant Flumroc TOPA.

Informations

- Matériau isolant: **panneau isolant Flumroc 3** (H125) serré entre latte de montage. **panneau isolant Flumroc TOPA** (H150), ou **panneau isolant Flumroc ECCO** (H 140) jusqu'à 100 mm ou **Rockfon Facett** (H 152) jusqu'à 100 mm fixés avec des étriers MS en acier zingué. La partie inférieure du **panneau isolant Flumroc ECCO** peut être peinte avec de la dispersion ou recouverte à l'usine d'un voile de verre blanc ou noir. Les étriers MS ne sont pas visibles après le montage des panneaux isolants.
- **Moyens de fixation** (L 220)