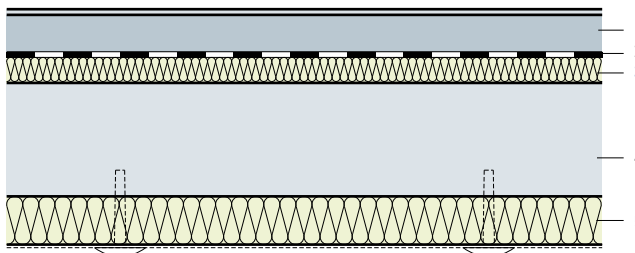


# Dalle sur sous-sol, isolation sous dalle avec fixation mécanique ou colle

- 1 Chape ciment
- 2 Couche de séparation
- 3 **Panneau de sol Flumroc** (H 170), 40 mm
- 4 Dalle en béton
- 5 **Panneau isolant Flumroc TOPA** (H 148) ou **panneau isolant Flumroc ECCO** (H 140) ou **Rockfon Facett** (H 152)



| Critères                                | Unité                |       |       |       |       |       |       |       |
|---|----------------------|-------|-------|-------|-------|-------|-------|-------|
| Epaisseur d'isolation                   | mm                   | 60    | 80    | 100   | 120   | 140   | 160   | 180   |
| Coefficient de transmission thermique U |                      |       |       |       |       |       |       |       |
| Valeur moyenne selon norme SIA 180      | W/(m <sup>2</sup> K) | 0.300 | 0.255 | 0.222 | 0.196 | 0.176 | 0.159 | 0.146 |

## Base de calcul

Calcul de la valeur U:

Calculé avec le panneau isolant Flumroc TOPA.

Le panneau de sol Flumroc 40 mm est pris en considération dans le calcul.

## Informations

- Matériau isolant: **panneau isolant Flumroc TOPA** (H 148), ou **panneau isolant Flumroc ECCO** (H 140) jusqu'à 100 mm ou **Rockfon Facett** (H 152) jusqu'à 100 mm. La partie inférieure du **panneau isolant Flumroc ECCO** peut être peinte avec de la dispersion ou, sur demande, recouverte à l'usine d'un voile de verre blanc ou noir.
- **Moyens de fixation** (L 220)
- Fixation mécanique avec des étriers MS en acier zingué ou des chevilles en matière synthétique. Les étriers MS ne sont pas visibles après le montage des panneaux isolants.  
Collé avec SILACOLLE 100. Les propriétés de collage sur dalle en béton doivent être clarifiées avec le fabricant du produit utilisé.

