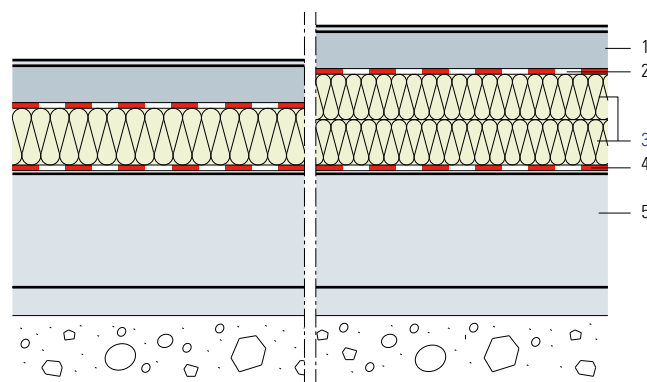


- 1 Chape ciment
- 2 Pare-vapeur/Couche de séparation
- 3 **Panneau isolant Flumroc MEGA** (H 195)
- 4 Barrière contre l'humidité
- 5 Radier en béton



Critères	Unité							
Épaisseur d'isolation	mm	120	140*	160*	180*	200*	220*	240*
Coefficient de transmission thermique U								
Valeur moyenne selon norme SIA 180	W/(m ² K)	0.341	0.296	0.262	0.235	0.212	0.194	0.179

**en deux couches*

Informations

- Matériau isolant: **panneau isolant Flumroc MEGA** (H 195). **Bandes de rive Flumroc** contre les parties adjacentes.
- Barrière contre l'humidité: lé à base de bitume de type GV3 ou feuille d'étanchéité similaire. Joints à recouvrements soudés à chaud.
- Pare-vapeur/couche de séparation: matériau à définir en fonction de la barrière contre l'humidité remontante.
- Projet et exécution: épaisseur des chapes, joints de dilatation, armature, couche de séparation, etc., se conformer à la norme SIA 251 ainsi qu'aux recommandations des fournisseurs.