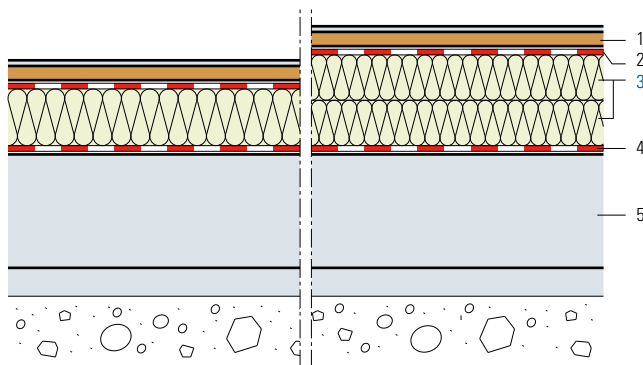


- 1 Plancher en aggloméré min. 25 mm
- 2 Pare-vapeur/Couche de séparation
- 3 **Panneau isolant Flumroc MEGA** (H 195)
- 4 Barrière contre l'humidité
- 5 Radier en béton



Critères	Unité	120	140*	160*	180*	200*	220*	240*
Epaisseur d'isolation	mm							
Coefficient de transmission thermique U								
Valeur moyenne selon norme SIA 180	W/(m ² K)	0.327	0.285	0.253	0.228	0.207	0.189	0.175

**en deux couches*

Informations

- Matériau isolant: **panneau isolant Flumroc MEGA** (H 195)
- Barrière contre l'humidité: lé à base de bitume de type GV3 ou feuille d'étanchéité similaire. Joints à recouvrements soudés à chaud.
- Pare-vapeur/couche de séparation: matériau à définir en fonction de la barrière contre l'humidité remontante.
- Plancher en aggloméré: épaisseur minimale 25 mm, assemblage par rainures et languettes.