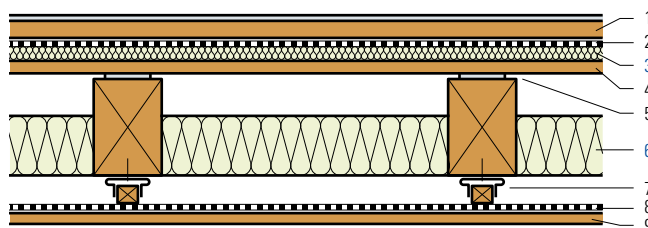


Assainissement poutraison avec feuille lourde, isolation entre et sur poutres

- 1 Plancher en aggloméré min. 25 mm
- 2 Feuille lourde
- 3 **Panneau de sol Flumroc** (H 170), épaisseur 20 mm
- 4 Panneau aggloméré
- 5 Feutre
- 6 **Panneau isolant Flumroc SOLO** (H 115), 100 mm ou **Panneau isolant Flumroc 1** (H 105), 100 mm
- 7 Lattes avec étriers ou rails antivibratiles
- 8 Feuille lourde
- 9 Panneau aggloméré 19 mm



Critères	Unité	
Épaisseur d'isolation panneau de sol Flumroc	mm	20
Niveau de pression pondéré du bruit de choc normalisé $L_{n,w,r}$	env. dB	49
Terme d'adaptation du spectre C_i	dB	2
Indice d'affaiblissement acoustique pondéré R_w	env. dB	60
Terme d'adaptation du spectre $C; C_{tr}$	dB	-4; -10
Poids du plancher	env. kg/m ²	70

Base de calcul

Les valeurs phoniques ne tiennent pas compte des transmissions par voies indirectes.

Informations

- Matériau isolant: sous plancher en aggloméré, **panneau de sol Flumroc** (H 170), épaisseur 20 mm, mise en œuvre en une seule couche. Entre poutres, **panneau isolant Flumroc SOLO** (H 115) ou **panneau isolant Flumroc 1** (H 105), épaisseur 100 mm.
- Plancher en aggloméré: épaisseur minimale 25 mm, assemblage par rainures et languettes.
- Plafond suspendu: le plafond est fixé au moyen d'étriers ou de rails antivibratiles.
- **Moyens de fixation** (L 225)
- Les exigences phoniques pour l'élément de construction sont mentionnées dans la norme SIA 181.

