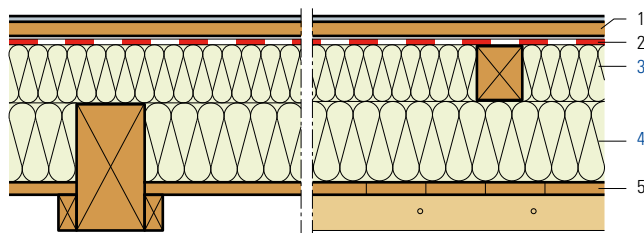


Assainissement plancher sur sous-sol, isolation entre et sur poutres

- 1 Plancher en aggloméré
- 2 Pare-vapeur et étanchéité à l'air
- 3 **Panneau isolant Flumroc 1** (H105)
- 4 **Panneau isolant Flumroc SOLO** (H115) ou **Panneau isolant Flumroc 1** (H105)
- 5 Faux plancher



Critères	Unité								
Epaisseur d'isolation	mm	80	80	80	80	80	80	100	120
		+100	+120	+140	+160	+180	+200	+200	+200
Coefficient de transmission thermique U									
Valeur moyenne selon norme SIA 180	W/(m² K)	0.211	0.193	0.178	0.165	0.154	0.145	0.135	0.126
Théorique, sans pont thermique	W/(m² K)	0.176	0.160	0.146	0.135	0.125	0.117	0.110	0.103

Base de calcul

Calcul de la valeur U:

Selon SN EN ISO 6946.

Largeur des poutres 100 mm, écartement 600 mm, largeur des lambourdes 60 mm, écartement 590 mm.

Informations

- Matériau isolant: **panneau isolant Flumroc 1** (H105), serré entre lambourdes.
Panneau isolant Flumroc SOLO (H115) ou **panneau isolant Flumroc 1** (H105), serrés entre solives. **panneau isolant Flumroc SOLO** pour écartements modulaires de 460 à 650 mm.
- Pare-vapeur et étanchéité à l'air: joints et raccords seront exécutés de manière étanche à l'air. Pour des cas particuliers, le type de pare-vapeur est à déterminer par calcul.

