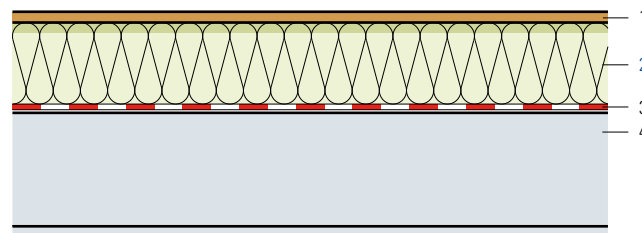


# Isolamento autoportante sotto pannelli praticabili, per pavimenti di soffitte

- 1 Pavimento di pannelli truciolari
- 2 Pannello isolante Flumroc PARA (H 160)
- 3 Freno al vapore
- 4 Soletta di calcestruzzo



Adatto solo a uso ripostiglio.

Criteria	Unità								
Spessore isolante	mm	140	160	180	200	220	240*	260*	280*
Coefficiente di conduttività termica U									
Valore medio secondo norma SIA 180	W/(m <sup>2</sup> K)	0.216	0.191	0.172	0.156	0.143	0.132	0.122	0.114
Indice di fonoisolamento ponderato R <sub>w</sub>	ca. dB	61	61	62	63	63	64	65	66
Valori di correzione dello spettro C; C <sub>tr</sub>	dB	-2; -8	-2; -8	-2; -8	-2; -8	-2; -8	-2; -9	-2; -9	-2; -9

\*a due strati

## Principio di calcolo

Nei valori di fonoisolamento non si è tenuto conto delle trasmissioni sonore per via aerea.

## Informazioni sulla costruzione

- Materiale isolante: **pannello isolante Flumroc PARA** (H 160).  
**Pannello isolante PARA** disponibile su richiesta a partire da 240 mm; formato 980 x 580 mm o versione a due strati.
- Freno al vapore: in condizioni speciali, il freno al vapore deve essere stabilito con calcoli fisico-edili.
- Pavimento di pannelli truciolari: spessore minimo di 19 mm, collegamento a maschio e femmina.

