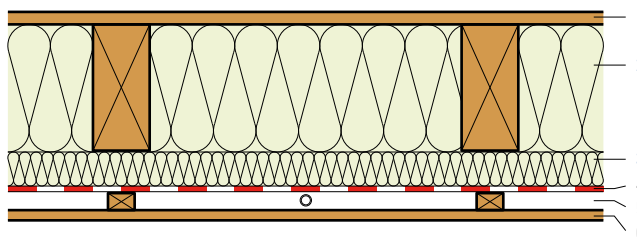


Isolamento fra e sotto le travi di legno del soffitto, per pavimenti di soffitte

- 1 Assito
- 2 Pannello isolante Flumroc SOLO (H 115) o pannello isolante Flumroc 1 (H 105)
- 3 Pannello isolante Flumroc 3 (H 125)
- 4 Freno al vapore e strato impermeabile all'aria
- 5 Spazio d'installazione
- 6 Perlinatura del soffitto



Criteria	Unità								
Spessore isolante	mm	120	140	160	160	180	180	200	200
		+40	+40	+40	+60	+60	+80	+80	+100
Coefficiente di conduttività termica U									
Valore medio secondo norma SIA 180	W/(m ² K)	0.231	0.211	0.193	0.176	0.164	0.152	0.142	0.133
Teorico, senza ponti termici	W/(m ² K)	0.187	0.169	0.154	0.141	0.130	0.121	0.113	0.106
Indice di fonoisolamento ponderato R _w	ca. dB	44	44	44	45	45	45	46	46
Valori di correzione dello spettro C; C _{tr}	dB	-2; -5	-2; -5	-2; -5	-2; -5	-2; -5	-2; -5	-2; -5	-2; -5

Principio di calcolo

Calcolo del coefficiente U:

In base a SN EN ISO 6946. Larghezza travi 100 mm, interasse 600 mm, distanza fra i listelli in basso 595 mm.

Nei valori di fonoisolamento non si è tenuto conto delle trasmissioni sonore per via aerea.

Informazioni sulla costruzione

- Materiale isolante: pannello isolante Flumroc SOLO (H 115) o pannello isolante Flumroc 1 (H 105) serrato fra le travi di legno. Pannello isolante Flumroc SOLO per distanze da 460 a 650 mm. Pannello isolante Flumroc 3 (H 125) installato a filo fra i listelli.
- Freno al vapore e strato ermetico all'aria: le giunzioni e i punti marginali devono essere eseguiti a tenuta d'aria. In condizioni speciali, il freno al vapore deve essere stabilito con calcoli fisico-edili.

