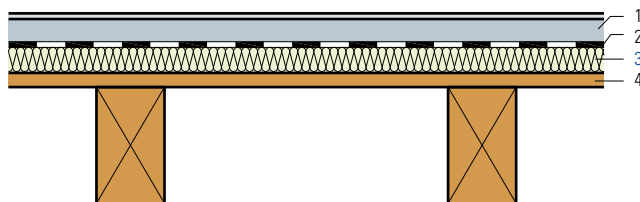


Soffitto con travi in legno, isolamento sotto il betoncino autolivellante, travi a vista

- 1 Betoncino autolivellante a base di anidrite
- 2 Strato divisorio
- 3 **Pannello per pavimenti Flumroc** (H 170)
- 4 Pavimento di pannelli truciolari min. 25 mm



Criteria	Unità					
Spessore isolante	mm	15	20	25	30	40
Livello sonoro normalizzato, ponderato per calpestio $L_{n,w,r}$						
senza rivestimento di moquette	ca. dB	67	66	66	65	64
Valori di correzione dello spettro C_i	dB	0	0	0	0	0
Livello sonoro normalizzato, ponderato per calpestio $L_{n,w,r}$						
con rivestimento di moquette	ca. dB	62	61	61	60	59
Valori di correzione dello spettro C_i	dB	0	0	0	0	0
Indice di fonoisolamento ponderato R_w	ca. dB	44	45	45	46	47
Valori di correzione dello spettro $C; C_{tr}$	dB	-2; -7	-2; -7	-2; -7	-2; -7	-2; -7
Peso della superficie del soffitto	ca. kg/m ²	106	106	107	107	108

Principio di calcolo

Nei valori di fonoisolamento non si è tenuto conto delle trasmissioni sonore per via aerea.

Informazioni sulla costruzione

- Materiale isolante: **pannello per pavimenti Flumroc** (H170), lo strato isolante deve essere messo in posa a uno strato. Per le connessioni laterali usare le **strisce per pannelli per pavimenti Flumroc**.
- Progettazione ed esecuzione: spessore del rivestimento, giunti di separazione, rete di armatura, strato di protezione ecc. in conformità della raccomandazione SIA 251 e delle istruzioni di montaggio dei fornitori dei prodotti.
- I requisiti acustici del componente edilizio sono specificati nella norma SIA 181.