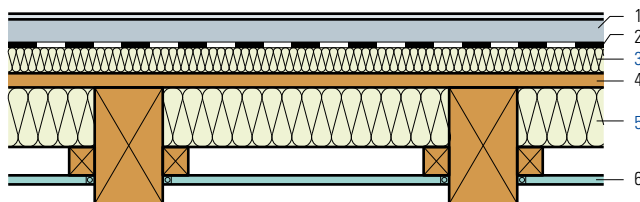


Soffitto con travi in legno, isolamento sotto il betoncino autolivellante, travi parzialmente a vista

- 1 Betoncino autolivellante a base di anidrite
- 2 Strato divisorio
- 3 **Pannello per pavimenti Flumroc** (H 170)
- 4 Pavimento di pannelli truciolari min. 25 mm
- 5 **Pannello isolante Flumroc SOLO** (H 115), 100 mm o **pannello isolante Flumroc 1** (H 105), 100 mm
- 6 Pannello in fibra di gesso di 12.5 mm



Criteria	Unità					
Spessore isolante	mm	15	20	25	30	40
Livello sonoro normalizzato, ponderato per calpestio $L_{n,w,r}$						
senza rivestimento di moquette	ca. dB	59	58	57	56	55
Valori di correzione dello spettro C_i	dB	0	0	0	0	0
Livello sonoro normalizzato, ponderato per calpestio $L_{n,w,r}$						
con rivestimento di moquette	ca. dB	54	53	52	51	50
Valori di correzione dello spettro C_i	dB	0	0	0	0	0
Indice di fonoisolamento ponderato R_w	ca. dB	54	55	56	57	58
Valori di correzione dello spettro $C; C_{tr}$	dB	-3; -8	-3; -8	-3; -9	-3; -9	-3; -9
Peso della superficie del soffitto	ca. kg/m ²	119	119	120	120	121

Principio di calcolo

Nei valori di fonoisolamento non si è tenuto conto delle trasmissioni sonore per via aerea.

Informazioni sulla costruzione

- Materiale isolante: sotto il betoncino autolivellante, **pannello per pavimenti Flumroc** (H 170), lo strato isolante deve essere messo in posa a uno strato. Per le connessioni laterali usare le **strisce per pannelli per pavimenti Flumroc**. Fra le travi di legno, **pannello isolante Flumroc SOLO** (H 115) oppure **pannello isolante Flumroc 1** (H 105), spessore di 100 mm.
- Progettazione ed esecuzione: giunti di separazione, rete di armatura, strato di protezione ecc. in conformità della raccomandazione SIA 251 e delle istruzioni di montaggio dei fornitori dei prodotti.
- I requisiti acustici del componente edilizio sono specificati nella norma SIA 181.