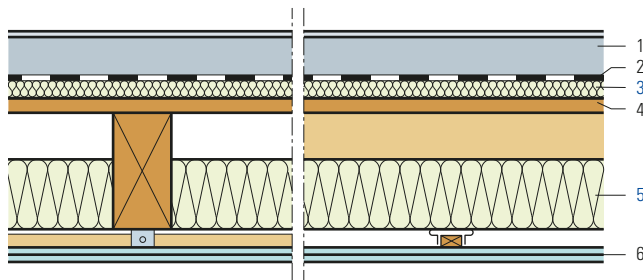


Soffitto con travi in legno, isolamento fonico sotto il betoncino, pannellatura disaccoppiata inferiore

- 1 Betoncino (cemento/anidrite)
- 2 Strato divisorio
- 3 Pannello per pavimenti Flumroc (H 170), 30 mm
- 4 Rivestimento di legno
- 5 Pannello isolante Flumroc 1 (H 105 o pannello isolante Flumroc SOLO (H 115)
- 6 Cartongesso 2×12.5 mm, montato elasticamente



Criteria	Unit				
Spessore betoncino	mm	55	60	80	100
Indice di fonoisolamento ponderato R_w	ca. dB	55	56	56	57
Valori di correzione dello spettro $C; C_{tr}$	dB	-3; -9	-3; -9	-3; -9	-3; -9
Livello sonoro normalizzato, ponderato per calpestio $L_{n,w,r}$	ca. dB	61	61	59	58
Valori di correzione dello spettro C_i	dB	0	0	0	0

Principio di calcolo

Nei valori di fonoisolamento non si è tenuto conto delle trasmissioni sonore per via aerea.

Informazioni sulla costruzione

- Materiale isolante: sotto il betoncino, **pannello per pavimenti Flumroc** (H 170), lo strato isolante deve essere messo in posa a uno strato. Per le connessioni laterali usare le **strisce per pannelli per pavimenti Flumroc**. Fra le travi di legno, **pannello isolante Flumroc SOLO** (H 115) oppure **pannello isolante Flumroc 1** (H 105), spessore di 120 mm. Il soffitto viene fissato con staffe elastiche o con ammortizzatori di vibrazioni.
- **Prodotto di fissaggio** (L 225)
- Progettazione ed esecuzione: spessore del rivestimento, giunti di separazione, rete di armatura, strato di protezione ecc. in conformità della raccomandazione SIA 251 e delle istruzioni di montaggio dei fornitori dei prodotti.
- I requisiti acustici del componente edilizio sono specificati nella norma SIA 181.

