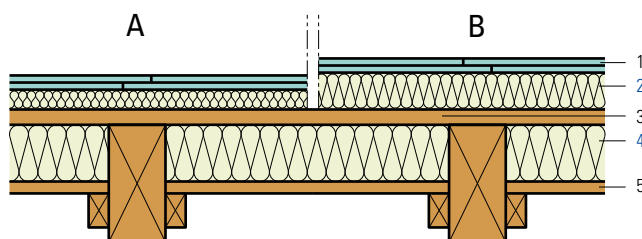


# Soffitto di travi in legno, elemento per soffitte FERMACELL, travi a vista

- 1 Elemento per soffitte Fermacell 2E22
- 2 **Pannello isolante Flumroc 341** (H190) A
- Pannello isolante Flumroc MEGA** (H195) B
- 3 Pavimento di pannelli truciolari min. 25mm
- 4 **Pannello isolante Flumroc SOLO** (H115), 100mm o  
  **pannello isolante Flumroc 1** (H105), 100mm
- 5 Doppio fondo



Criteria	Unità						
Spessore isolante	mm		30	60	80	100	120
Livello sonoro normalizzato, ponderato per calpestio $L_{n,w,r}$	A ca. dB		62	–	–	–	–
	B ca. dB		–	60	60	58	57
Valori di correzione dello spettro $C_i$	A dB		0	–	–	–	–
	B dB		–	0	0	0	0
Indice di fonoisolamento ponderato $R_w$	A ca. dB		51	–	–	–	–
	B ca. dB		–	53	53	55	56
Valori di correzione dello spettro $C; C_{tr}$	A dB		-5; -10	–	–	–	–
	B dB		–	-4; -10	-4; -10	-4; -10	-4; -10
Peso della superficie del soffitto	ca. kg/m <sup>2</sup>		66	71	74	77	81

## Principio di calcolo

Nei valori di fonoisolamento non si è tenuto conto delle trasmissioni sonore per via aerea.

## Informazioni sulla costruzione

- Materiale isolante: **pannello isolante Flumroc 341** (H190) oppure **pannello isolante Flumroc MEGA** (H195). Lo strato isolante deve essere messo in posa a uno strato. Per le connessioni laterali usare le **strisce per pannelli per pavimenti Flumroc**.
- Progettazione ed esecuzione in conformità delle istruzioni della Xella.
- I requisiti acustici del componente edilizio sono specificati nella norma SIA 181.