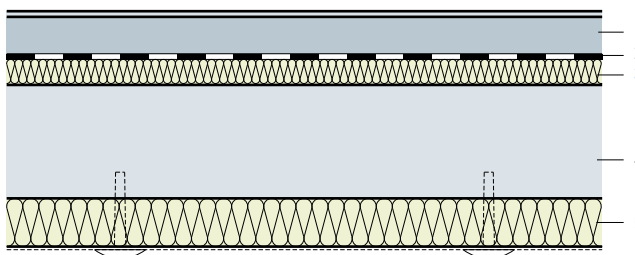


Soletta di cantine, isolamento dal basso, fissaggio meccanico o adesivo

- 1 Betoncino di cemento
- 2 Strato divisorio
- 3 Pannello per pavimenti Flumroc (H 170), 40 mm
- 4 Soletta in calcestruzzo
- 5 Pannello isolante Flumroc TOPA (H 148) o pannello isolante Flumroc ECCO (H 140) o Rockfon Facett (H 152)



| Criteria | Unità | | | | | | | |
|--|----------------------|-------|-------|-------|-------|-------|-------|-------|
| Spessore isolante | mm | 60 | 80 | 100 | 120 | 140 | 160 | 180 |
| Coefficiente di conduttività termica U | | | | | | | | |
| Valore medio secondo norma SIA 180 | W/(m ² K) | 0.300 | 0.255 | 0.222 | 0.196 | 0.176 | 0.159 | 0.146 |

Principio di calcolo

Calcolo del coefficiente U:

Calcolato con pannelli isolanti Flumroc TOPA.

Il pannello per pavimenti Flumroc di 40 mm è integrato nel calcolo.

Informazioni sulla costruzione

- Materiale isolante: pannello isolante Flumroc TOPA (H 148) o pannello isolante Flumroc ECCO (H 140) o Rockfon Facett (H 152) fino a 100 mm. Il lato inferiore del pannello isolante ECCO può essere spruzzato con vernice a dispersione o, a richiesta, può essere rivestito in fabbrica di un velo di vetro bianco o nero.
- Prodotto di fissaggio (L 220)
Fissaggio meccanico con graffe di sostegno MS in acciaio zincato a fuoco o con tasselli. Le graffe di sostegno MS non sono visibili dopo il montaggio dei pannelli isolanti.
Incollate con SILACOLLE 100. Occorre chiarire con il produttore le modalità d'incollaggio riferite al singolo progetto.

