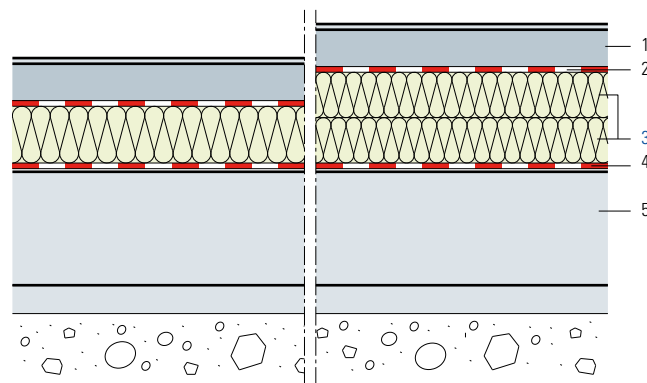


- 1 Betoncino di cemento
- 2 Freno vapore/strato divisorio
- 3 **Pannello isolante Flumroc MEGA** (H195)
- 4 Barriera umidità
- 5 Pavimento in calcestruzzo sul terreno



Criteria	Unità							
Spessore isolante	mm	120	140*	160*	180*	200*	220*	240*
Coefficiente di conduttività termica U								
Valore medio secondo norma SIA 180	W/(m <sup>2</sup> K)	0.341	0.296	0.262	0.235	0.212	0.194	0.179

*\*a due strati*

## Informazioni sulla costruzione

- Materiale isolante: **pannello isolante Flumroc MEGA** (H195). Per le connessioni laterali usare le strisce per **pannelli per pavimenti Flumroc**.
- Barriera umidità: guaina impermeabilizzante bituminosa, ad es. GV3, oppure pellicola sigillante con le stesse caratteristiche. I bordi devono essere sovrapposti e saldati.
- Freno vapore/strato divisorio: deve essere scelto tenendo conto delle caratteristiche fisico-edili della barriera d'umidità.
- Progettazione ed esecuzione: spessore del rivestimento, giunti di separazione, rete di armatura, strato di protezione ecc. in conformità della raccomandazione SIA 251 e delle istruzioni di montaggio dei fornitori dei prodotti.

