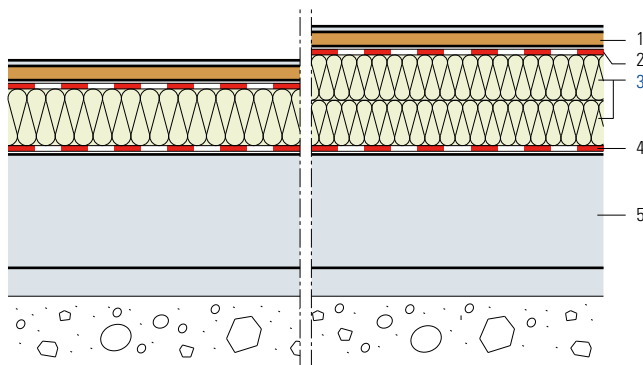


- 1 Pavimento di pannelli truciolari min. 25 mm
- 2 Freno vapore/strato divisorio
- 3 **Pannello isolante Flumroc MEGA** (H 195)
- 4 Barriera umidità
- 5 Pavimento in calcestruzzo sul terreno



| Criteria | Unità | | | | | | | |
|----------------------------------------|----------------------|-------|-------|-------|-------|-------|-------|-------|
| Spessore isolante | mm | 120 | 140* | 160* | 180* | 200* | 220* | 240* |
| Coefficiente di conduttività termica U | | | | | | | | |
| Valore medio secondo norma SIA 180 | W/(m ² K) | 0.327 | 0.285 | 0.253 | 0.228 | 0.207 | 0.189 | 0.175 |

*a due strati

Informazioni sulla costruzione

- Materiale isolante: **pannello isolante Flumroc MEGA** (H 195)
- Barriera umidità: guaina impermeabilizzante bituminosa, ad es. GV3, oppure pellicola sigillante con le stesse caratteristiche. I bordi devono essere sovrapposti e saldati.
- Freno vapore/strato divisorio: deve essere scelto tenendo conto delle caratteristiche fisico-edili della barriera d'umidità.
- Pavimento di pannelli truciolari: spessore minimo di 25 mm, collegamento a maschio e femmina.