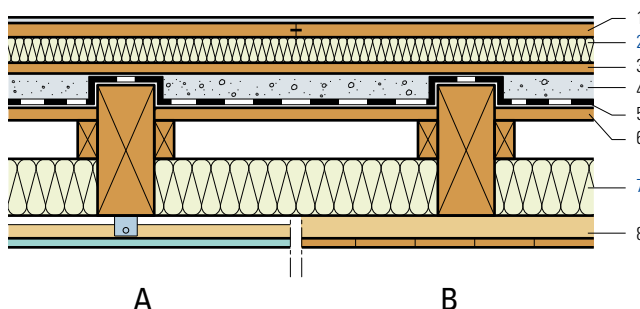


Risanamento di un solaio con travi di legno e massetto a secco, isolamento su ambo i lati

- 1 Pannello truciolare di min. 25 mm
- 2 Pannello isolante Flumroc 341 (H 190)
- 3 Pannello truciolare
- 4 Sabbia secca 40 mm
- 5 Strato protettivo
- 6 Doppio fondo
- 7 Pannello isolante Flumroc SOLO (H 115), 100 mm o pannello isolante Flumroc 1 (H 105), 100 mm
- 8 Listonatura con ammortizzatore di vibrazioni A
Pannello in fibra di gesso di 12.5 mm A
Perlinatura del soffitto B



Criteria	Unità				
Spessore isolante del pannello isolante Flumroc 341	mm		30	40	50
Livello sonoro normalizzato, ponderato per calpestio $L_{n,w,r}$	A ca. dB		45	44	43
	B ca. dB		53	52	51
Valori di correzione dello spettro C_i	A dB		3	3	3
	B dB		2	2	2
Indice di fonoisolamento ponderato R_w	A ca. dB		65	66	67
	B ca. dB		57	58	59
Valori di correzione dello spettro $C; C_{tr}$	A dB		-5; -10	-5; -10	-5; -10
	B dB		-4; -10	-4; -10	-4; -10
Peso della superficie del soffitto	A ca. kg/m ²		138	139	140
	B ca. kg/m ²		127	128	129

Principio di calcolo

Nei valori di fonoisolamento non si è tenuto conto delle trasmissioni sonore per via aerea.

Informazioni sulla costruzione

- Materiale isolante: sotto il pavimento di pannelli truciolari, **pannello isolante Flumroc 341** (H 190), lo strato isolante deve essere messo in posa a uno strato. Fra le travi di legno, **pannello isolante Flumroc SOLO** (H 115) oppure **pannello isolante Flumroc 1** (H 105), spessore di 100 mm.
- Per il soffitto sospeso, a scelta: pannello truciolare di 16 mm, Duripanel di 16 mm, pannelli di cartongesso di 12.5 mm, Pavatex MDF 16 mm, pannello in fibra di gesso di 12.5 mm. Il soffitto viene fissato con staffe elastiche o con ammortizzatori di vibrazioni.
- **Prodotto di fissaggio** (L 225)
- I requisiti acustici del componente edilizio sono specificati nella norma SIA 181.

