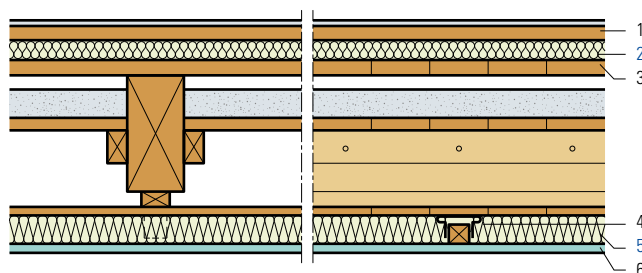
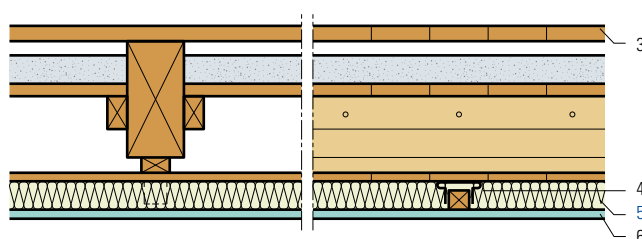


- 1 Pavimento di pannelli truciolari min. 25 mm A
- 2 **Pannello per pavimenti Flumroc** (H 170), 30 mm A
- 3 Struttura del soffitto esistente A
- 4 Listonatura con ammortizzatore di vibrazioni
- 5 **Pannello isolante Flumroc 3** (H 125), 50 mm
- 6 Pannello in fibra di gesso di 12.5 mm

A



B



Criteria	Unità	
Livello sonoro normalizzato, ponderato per calpestio $L_{n,wf}$	A ca. dB	46
	B ca. dB	55
Valori di correzione dello spettro $C_i$	A dB	3
	B dB	2
Indice di fonoisolamento ponderato $R_w$	A ca. dB	64
	B ca. dB	55
Valori di correzione dello spettro $C; C_{tr}$	A dB	-5;-10
	B dB	-4;-10
Peso della superficie del soffitto	A ca. kg/m <sup>2</sup>	36
	B ca. kg/m <sup>2</sup>	16

## Principio di calcolo

Nei valori di fonoisolamento non si è tenuto conto delle trasmissioni sonore per via aerea.

## Informazioni sulla costruzione

- Materiale isolante: Dal basso **pannello isolante Flumroc 3** (H 125), spessore di 50 mm, dall'alto **pannello per pavimenti Flumroc** (H 170), spessore di 30 mm. Pavimento di pannelli truciolari: spessore minimo di 25 mm, collegamento a maschio e femmina.
- Per il soffitto sospeso, a scelta: pannello truciolare di 16 mm, Duripanel di 16 mm, pannelli di cartongesso di 12.5 mm, Pavatex MDF 16 mm, pannello in fibra di gesso di 12.5 mm.
- Il soffitto viene fissato con staffe elastiche o con ammortizzatori di vibrazioni.
- **Prodotto di fissaggio** (L 225)
- I requisiti acustici del componente edilizio sono specificati nella norma SIA 181.

