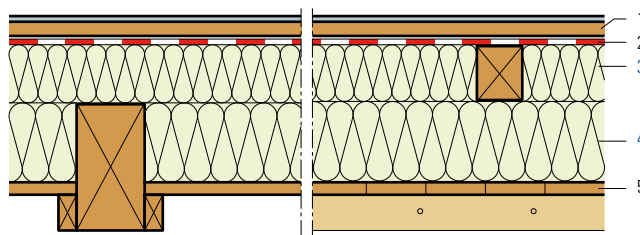


Risanamento del solaio della cantina, isolamento fra e sopra le travi

- 1 Pavimento di pannelli truciolari
- 2 Freno al vapore e strato impermeabile all'aria
- 3 Pannello isolante Flumroc 1 (H 105)
- 4 Pannello isolante Flumroc SOLO (H 115) o pannello isolante Flumroc 1 (H 105)
- 5 Doppio fondo



Criteria	Unità								
Spessore isolante	mm	80	80	80	80	80	80	100	120
		+100	+120	+140	+160	+180	+200	+200	+200
Coefficiente di conduttività termica U									
Valore medio secondo norma SIA 180	W/(m² K)	0.211	0.193	0.178	0.165	0.154	0.145	0.135	0.126
Teorico, senza ponti termici	W/(m² K)	0.176	0.160	0.146	0.135	0.125	0.117	0.110	0.103

Principio di calcolo

Calcolo del coefficiente U:

Larghezza travi 100 mm, interasse 600 mm, larghezza listelli 60 mm, interasse 590 mm.

Informazioni sulla costruzione

- Materiale isolante: pannello isolante Flumroc 1 (H 105) serrato fra i listelli. pannello isolante Flumroc SOLO (H 115) o pannello isolante Flumroc 1 (H 105) serrato fra le travi di legno. Pannello isolante SOLO per distanze da 460 a 650 mm.
- Freno vapore e strato ermetico all'aria: le giunzioni e i punti marginali devono essere eseguiti a tenuta d'aria. In condizioni speciali, il freno al vapore deve essere stabilito con calcoli fisico-edili.

