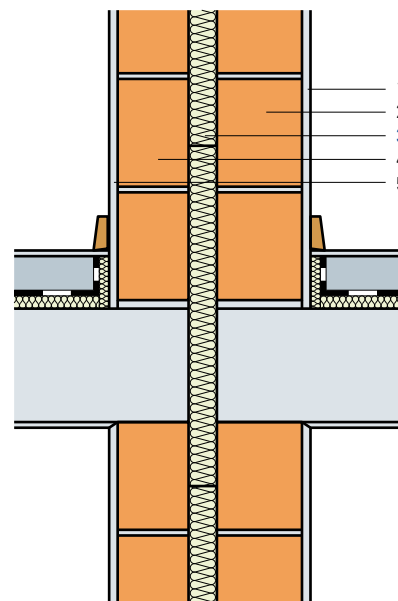


Construction massive mur à double paroi – isolation intermédiaire

- 1 Enduit min. 15 mm
- 2 Mur porteur en maçonnerie
- 3 **Panneau isolant Flumroc 3** (H 125), 40 mm
- 4 Mur porteur en maçonnerie
- 5 Enduit min. 15 mm



Indice d'affaiblissement acoustique pondéré R_w en dB	Epaisseur d'isolation 40 mm									
	B 12.5/24	B 15/24	B 17.5/24	K 12/19	K 15/19	K 18/19	Z 13 creux	Z 15 creux	Z 13 plein	Z 18 plein
B 12.5/24	58	59	60	60	62	63	60	61	62	64
B 15/24	59	60	60	61	62	63	60	61	63	65
B 17.5/24	60	60	61	61	63	64	61	62	63	65
K 12/19	60	61	61	62	63	64	61	62	63	65
K 15/19	62	62	63	63	64	65	63	64	65	67
K 18/19	63	63	64	64	65	66	64	64	65	67
Z 13 creux	60	60	61	61	63	64	61	62	63	65
Z 15 creux	61	61	62	62	64	64	62	63	64	66
Z 13 plein	62	63	63	63	65	65	63	64	65	67
Z 18 plein	64	65	65	65	67	67	65	66	67	68
Terme d'adaptation du spectre C; C_{tr}	-2; -6	-2; -6	-2; -6	-2; -6	-2; -6	-2; -6	-2; -6	-2; -6	-2; -6	-2; -6

*pour toutes les constructions

Base de calcul

Les valeurs sont calculées avec des têtes de dalle séparées.

Les valeurs phoniques ne tiennent pas compte des transmissions par voies indirectes.

Avec 30 mm d'isolation -2 dB.

K = brique silico-calcaire, Z = brique ciment, B = brique terre cuite

Informations

- Matériau isolant: **Panneau isolant Flumroc 3** (H 125) posé entre mur en maçonnerie. **Panneau isolant Flumroc ECCO** (H 140) au niveau des têtes de dalle.
- Modes de fixation: fixation superflue si les deux murs sont montés simultanément. En cas d'exécution séparée des deux murs, fixer le panneau isolant au moyen de colle.
- Projet et exécution: les valeurs figurant dans le tableau sont obtenues par des murs exempts d'installations et munis d'un enduit de 15 mm d'épaisseur au minimum.

