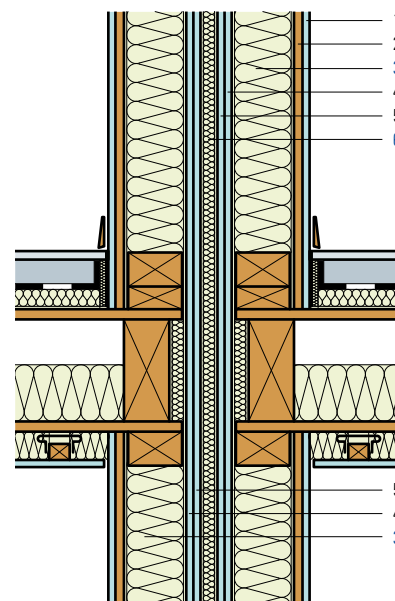


- 1 Panneau de plâtre armé de fibres, 12.5 mm
- 2 Panneau OSB, 18 mm
- 3 **Panneau isolant Flumroc 1** (H 105)
- 4 Panneau de plâtre armé de fibres, 15 mm
- 5 Panneau de plâtre armé de fibres, 12.5 mm
- 6 **Panneau isolant Flumroc 3** (H 125)



Critères		Unité						
Epaisseur d'isolation	Panneau isolant Flumroc 1	mm	100	100	100	120	120	120
	Panneau isolant Flumroc 3	mm	30	50	80	30	50	80
	Panneau isolant Flumroc 1	mm	100	100	120	120	120	120
Indice d'affaiblissement acoustique pondéré R_w		env. dB	65	68	71	67	70	73
Terme d'adaptation du spectre $C; C_{tr}$		dB	-3; -10	-3; -9	-3; -8	-3; -10	-3; -9	-3; -8
Classe de résistance au feu			REI 90	REI 90	REI 90	REI 90	REI 90	REI 90

Base de calcul

Les valeurs sont calculées avec des têtes de dalle séparées.
Les valeurs phoniques ne tiennent pas compte des transmissions par voies indirectes.

Informations

- Matériau isolant: **Panneau isolant Flumroc 1** (H 105), mise en œuvre entre le châssis en bois. **Panneau isolant Flumroc 3** (H 125) entre les deux éléments en bois. **Le panneau isolant Flumroc 3** peut être collé au préalable sur un élément.
- Projet et exécution: les valeurs figurant dans le tableau sont obtenues pour des parois exemptes d'installations. Les raccords entre les éléments doivent être exécutés de manière durable.