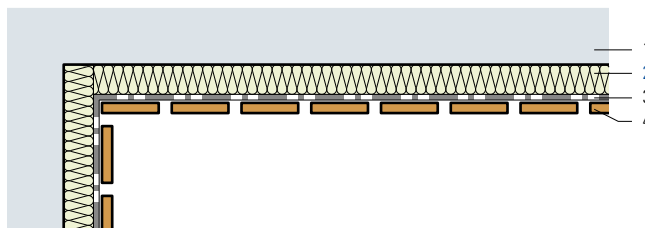


Holzspaltentäfer ohne Luftzwischenraum

- 1 Untergrund hart
- 2 Flumroc-Dämmplatte 3 (H 125)
- 3 Unterseitig Glasvlies
- 4 Holzspaltentäfer



Kriterien	Dämmdicke in mm							α_w	Klasse
	Tiefton		Mittelton		Hochton				
Frequenz f	125	250	500	1000	2000	4000			
Schallabsorptionskoeffizient α_p	ohne	0.05	0.00	0.10	0.10	0.11	0.10		
bei 10 % Fugenteil der Fläche	30	0.15	0.50	1.00	0.75	0.40	0.35	0.45 (TM)	D
	40	0.20	0.70	1.00	0.65	0.35	0.35	0.45 (TM)	D
	50	0.25	0.85	0.95	0.60	0.35	0.35	0.45 (TM)	D
Schallabsorptionskoeffizient α_p	ohne	0.00	0.00	0.05	0.10	0.15	0.15		
bei 20 % Fugenteil der Fläche	30	0.10	0.45	1.00	0.85	0.50	0.40	0.55 (TM)	D
	40	0.20	0.65	1.00	0.80	0.45	0.40	0.50 (TM)	D
	50	0.25	0.80	1.00	0.70	0.45	0.40	0.50 (TM)	D

Grundlage

Die angegebenen Werte beruhen auf EMPA-Messungen (Nr. 162 452/1).

α_w : Bewerteter Schallabsorptionsgrad nach EN ISO 11654

Klasse: Schallabsorberklasse nach EN ISO 11654

Formindikatoren: Es wird eindringlich empfohlen, diese Einzahlbewertung in Verbindung mit der vollständigen Kurve des Schallabsorptionsgrades zu verwenden, die auf Anforderung erhalten werden kann.

Konstruktionshinweise

- Dämmstoff: Flumroc-Dämmplatte 3 (H 125) zwischen Lattung satt eingepasst. Beschichtung der Dämmplatten auf Anfrage, das heisst: Glasvlies natur, Glasvlies schwarz. Die Glasvlies-Abdecklage kann auch bauseits verlegt werden.
- Planung und Ausführung: Bei Verwendung schallabsorbierender Verkleidung warmseits eines Aussenbauteiles muss die Position der Taupunkttemperatur überprüft werden.

