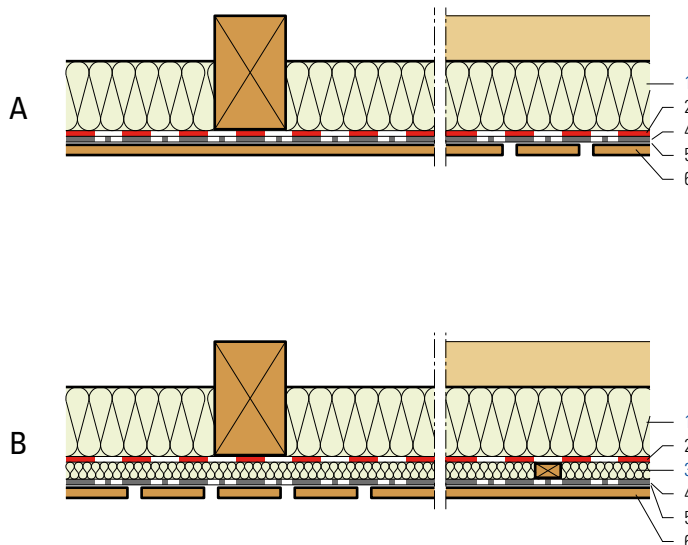


Holzspaltentäfer mit Schallabsorption und Wärmedämmung

- 1 Flumroc-Dämmplatte 1 (H 105), 120 mm oder
Flumroc-Dämmplatte SOLO (H 115), 120 mm
- 2 Dampfbremse und Luftdichtung
- 3 Flumroc-Dämmplatte 3 (H 125), 30 mm B
- 4 Unterseitig Glasvlies
- 5 Evtl. Abdeckvlies
- 6 Holzspaltentäfer



Kriterien		Dämmdicke in mm						α_w	Klasse
		Tiefton		Mittelton		Hochton			
Frequenz f		125	250	500	1000	2000	4000		
Schallabsorptionskoeffizient α_p bei 10 % Fugenanteil der Fläche	A 120	0.60	0.70	0.65	0.50	0.40	0.40	0.50 (T)	D
	B 120+30	0.70	0.75	0.90	0.70	0.40	0.35	0.45 (TM)	D
Schallabsorptionskoeffizient α_p bei 20 % Fugenanteil der Fläche	A 120	0.65	0.70	0.70	0.55	0.45	0.40	0.50 (T)	D
	B 120+30	0.75	0.80	0.95	0.85	0.55	0.45	0.60 (TM)	C

Grundlage

Die angegebenen Werte beruhen auf EMPA-Messungen (Nr. 162 452/1).

α_w : Bewerteter Schallabsorptionsgrad nach EN ISO 11654

Klasse: Schallabsorberklasse nach EN ISO 11654

Formindikatoren: Es wird eindringlich empfohlen, diese Einzahlbewertung in Verbindung mit der vollständigen Kurve des Schallabsorptionsgrades zu verwenden, die auf Anforderung erhalten werden kann.

Konstruktionshinweise

- Dämmstoff: **Flumroc-Dämmplatte 3** (H 125), 30 mm, als Schallabsorption zwischen Lattung satt eingepasst. Beschichtung der Dämmplatten auf Anfrage, das heisst: Glasvlies natur, Glasvlies schwarz. Die Glasvlies-Abdecklage kann auch bauseits verlegt werden. **Flumroc-Dämmplatte 1** (H 105) oder **Flumroc-Dämmplatte SOLO** (H 115) zwischen Balkenlage satt eingepasst.
- Planung und Ausführung: Für andere Dämmdicke oder bei besonderen raumklimatischen Bedingungen muss die Position der Taupunkttemperatur überprüft werden.